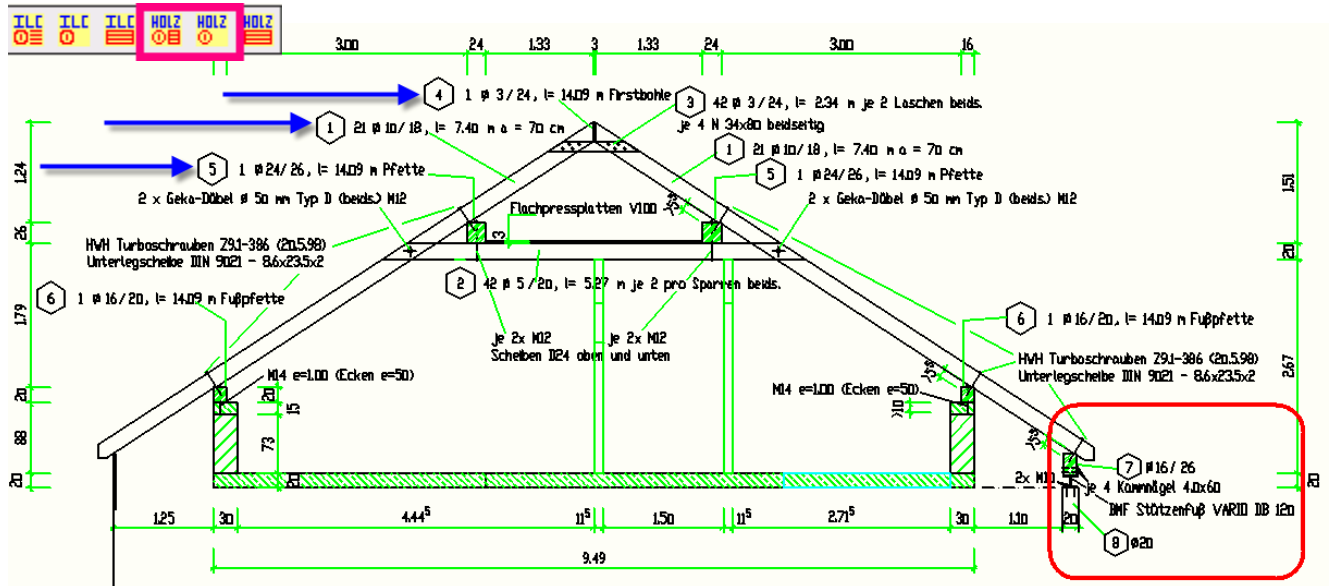


Neues in BauTab 2009.3

Ab sofort stehen für den Holzbau folgende verbesserte Befehle zur Verfügung:

HOLBESCH – Verbesserter Positionierungsbefehl für Holzbalken (Maskenauswahl)

HOLPOS – Positionshinweise für Holzbalken (Maskenauswahl) – ohne Holzlisteneintrag

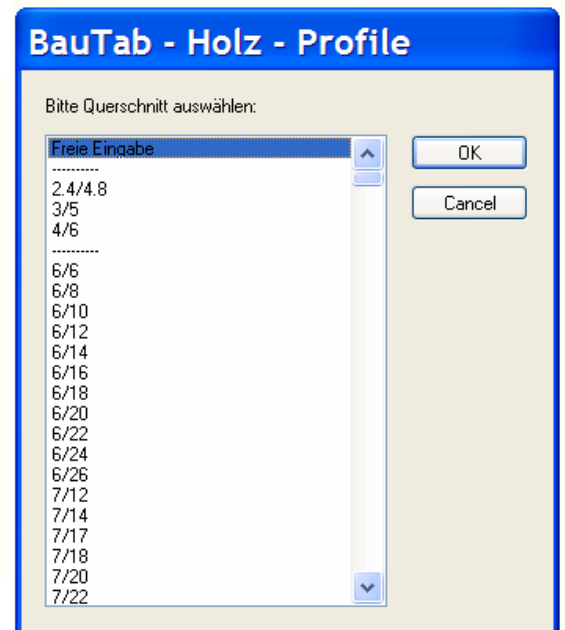


Die mit HOLBESCH per Maskenauswahl positionierten Hölzer werden mit dem Befehl HOLZLIST in die Holzliste übernommen, zurzeit ist Bildschirm- oder EXCEL-Ausgabe möglich:

HOLZLISTE NH C 24

POSITION Nr.	STÜCK	BREITE / DICKE cm	LÄNGE m	FLÄCHE m ²	VOLUMEN m ³
1	21	10 / 18	7.40	87.78	2.80
1	21	10 / 18	7.40	87.78	2.80
2	42	5 / 20	5.27	111.51	2.21
3	42	3 / 24	2.34	53.68	0.71
4	1	3 / 24	14.09	7.62	0.10
5	1	24 / 26	14.09	14.21	0.88
5	1	24 / 26	14.09	14.21	0.88
6	1	16 / 20	14.09	10.21	0.45
6	1	16 / 20	14.09	10.21	0.45

Gesamtoberfläche: 397.22 m²
 Gesamtvolumen: 11.28 m³



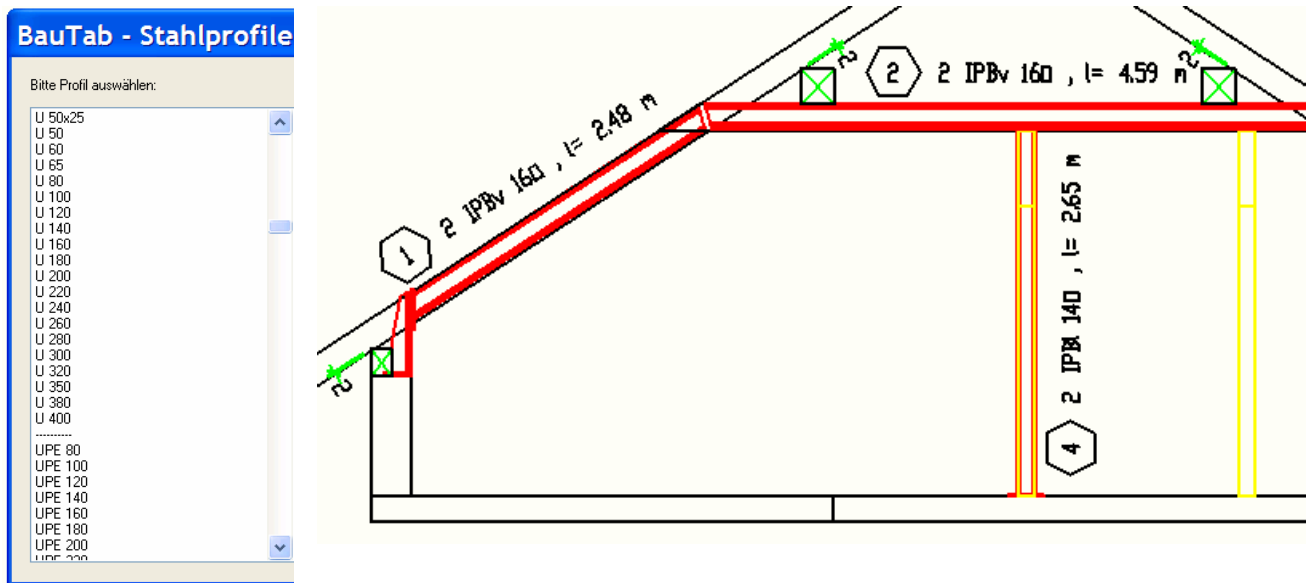
Analog gibt es bei den Stahlprofilen jetzt folgende neue Befehle:

PROFBESCH - Positionierungsbefehl für Profilstahl (Maskenauswahl)

PROFPOS - Positionshinweise für Holzprofilen (Maskenauswahl) – ohne Holzlisteneintrag

Auch hier erfolgt eine komfortable Maskenauswahl, sämtliche Standard-Profile incl. UAP-, UPE- und HD-Profilen sind enthalten:

Neues in BauTab 2009.3



Mit dem Befehl PROFILIST erfolgt ein automatischer Stahllistenauszug in die Profilstahl-Liste:

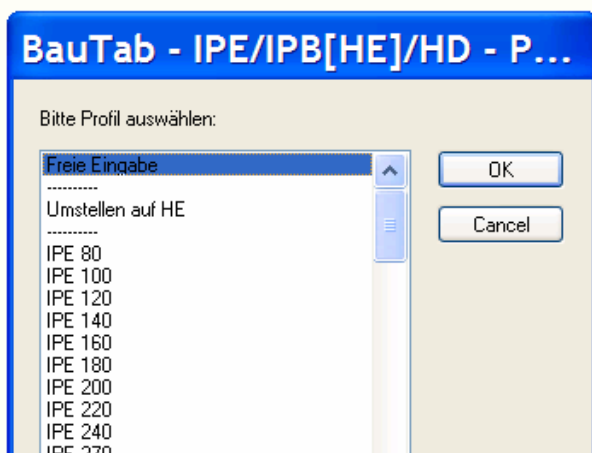


PROFILSTAHLLISTE S 235 J

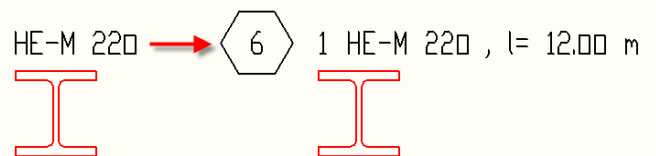
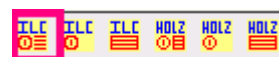
POSITION Nr.	STÜCK	PROFILART	LÄNGE m	GESAMTLÄNGE m	MASSE kg/m	GESAMTMASSE kg
1	2	IPBv160	2.48	4.96	76.20	377.95
2	2	IPBv160	4.59	9.18	76.20	699.52
4	2	IPB1140	2.65	5.30	24.70	130.91

Gesamtmasse aller Positionen: 1208.3 kg

Bei den nochmals verbesserten Befehlen zur Profilstahl-Darstellung (PROFI, PROFHE, PROFU, PROFLG, PROFLU, PROFRE und PROFROH) erfolgt jetzt ebenfalls eine Maskenauswahl der Profile, beim PROFHE-Befehl kann man sogar von der IPB- auf die HE-Darstellung umschalten:



Die Beschriftung der erzeugten Profile kann mit PROFBESCH in eine Positionsbeschriftung umgewandelt werden:



Mit diesen Befehlen ist nun im Holz- und Stahlbaubereich eine schnelle Massenschätzung bei geplanten Projekten direkt aus der Zeichnung heraus möglich.

Neues in BauTab 2009.3**NEU: Automatische Nummerierung von Beschriftungen**

Mit dem Befehl NUMMER können fortlaufende Beschriftungen mit Nummerierungen erzeugt werden. Außerst praktisch, wenn man z. B. 500 Parkplätze durchnummerieren muss. Dabei können Texte voran- und hintangestellt werden:

1	2	3	4
5	6	7	8
9	10	11	12

Nr.1020A	Parkplatz40	100-2	100-1
Nr.1021A	Parkplatz41	101-2	100-2
Nr.1022A	Parkplatz42	102-2	100-3
Nr.1023A	Parkplatz43	103-2	100-4
Nr.1024A	Parkplatz44	104-2	100-5