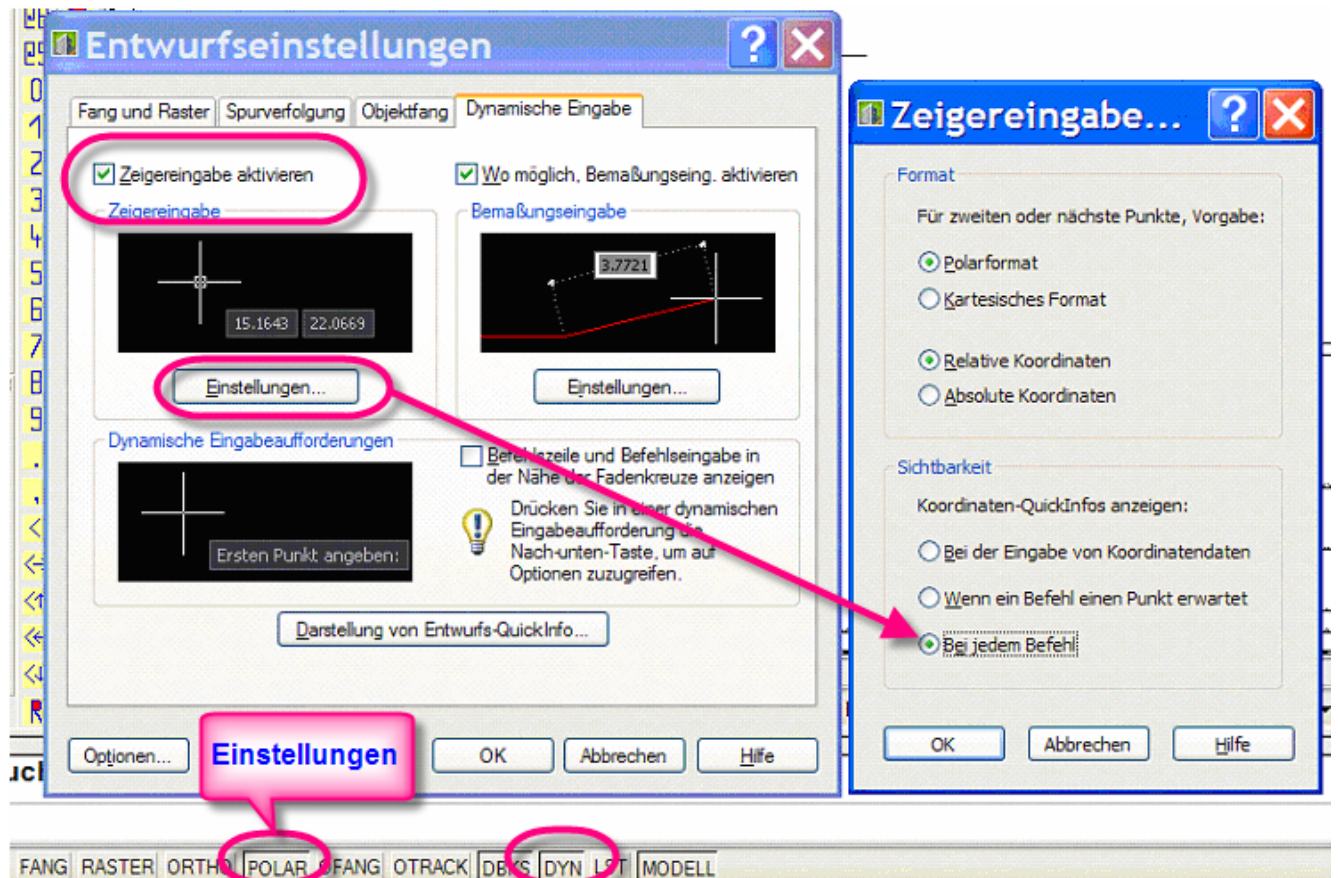


Dynamische Eingabe in BauTab-Befehlen

Ab AutoCAD 2006 gibt es die „Dynamische Eingabe“, bei der die Eingabewerte „Länge“ und „Winkel“ am Fadenkreuz hängen und per TAB-Taste umgeschaltet werden können.



Wenn man diese Eingabemethode auch in BauTab-Befehlen verwenden möchte, z.B. im WAND-Befehl, muss man die „Zeigereingabe aktivieren“! Diese Einstellmöglichkeit findet sich bei den Entwurfseinstellungen (rechte Maustaste auf die „POLAR“-Schaltfläche).



Diese Einstellung bleibt auch beim nächsten BauTab-Start erhalten.