

## 19.1 BauTab.de - Befehlsbeschreibung

| ICON | KURZ-BF | BEFEHL | BESCHREIBUNG |
|------|---------|--------|--------------|
|------|---------|--------|--------------|

Das **ICON** bezeichnet die grafischen BauTab.de-Symbole zum Anklicken in den Menüleisten

Der **KURZ-BF** (Kurzbehehl, Tastaturbehehl) wird auf der Tastatur vorzugsweise mit der linken Hand eingetippt (Rechtshänder) und mit ENTER / RETURN abgeschlossen. Es empfiehlt sich eine links aufgestellte Ziffernblock-USB-Zusatztastatur, um ENTER / RETURN auch links eingeben zu können). Die rechte Hand (Rechtshänder) sollte zum flüssigen Arbeiten an der Maus verbleiben.

Der **BEFEHL** (englisch COMMAND) ist am „Prompt“ in der Menüleiste von AutoCAD / BricsCAD / ZWCAD / GstarCAD (also der Basisprogramme) einzutippen und mit RETURN / ENTER abzuschließen. So werden die Apps hier bezeichnet – praktischer ist natürlich die Befehlseingabe per ICON oder Kurzbehehl.

Die **BESCHREIBUNG** enthält eine kurze Zusammenfassung der Wirkung der einzelnen BauTab-Befehle bzw. Apps.

---

| --- | 1A | --- | Alle Objektfänge ein außer „Nächster Punkt“ |
|-----|----|-----|---|
|-----|----|-----|---|

Natürlich bieten die Basisprogramme alle Möglichkeiten der dauerhaften (vor einer Befehlseingabe) und momentanen (während einer Befehlsausführung) Einstellung des Objektfangs. Außerdem kann man diesen mit der Funktionstaste F3 ein- und ausschalten. Die BauTab-Befehle stellen sich ihren eigenen Objektfang während des Befehlsablaufs automatisch ein. In der Regel ist danach wieder der vorher eingestellte Objektfang vorhanden, manchmal (bei Abbruch z.B.) aber auch nicht. Dann ist es praktisch, mit einem Kurzbehehl wieder einen dauerhaften Objektfang einzuschalten. **Mit dem Tastaturkurzbehehl „1A“ („Linke-Hand-Befehl“) erhält man eine gute Kombination für alle Fälle, der eher lästige Objektfang „Nächster“ bleibt ausgeschaltet.**

---

| --- | 1N | --- | Objektfang „Nächster Punkt“ ein |
|-----|----|-----|---------------------------------|
|-----|----|-----|---------------------------------|

Quasi der Komplementärbehehl zu „1A“ - nur der O-Fang „Nächster“ ist an.

---

| --- | 1K | --- | Objektfang „Keiner“ - alle Objektfänge aus |
|-----|----|-----|--|
|-----|----|-----|--|

Selbst erklärend.

---

| --- | 1E | --- | Objektfang Endpunkt ein |
|-----|----|-----|-------------------------|
|-----|----|-----|-------------------------|

Selbst erklärend.

---

| --- | 2E | --- | Objektfänge End- und Schnittpunkt ein |
|-----|----|-----|---------------------------------------|
|-----|----|-----|---------------------------------------|

## 19.2 BauTab.de - Befehlsbeschreibung

| ICON | KURZ-BF | BEFEHL | BESCHREIBUNG |
|------|---------|--------|--------------|
|------|---------|--------|--------------|

Selbst erklärend.

|     |           |     |                                    |
|-----|-----------|-----|------------------------------------|
| --- | <b>1S</b> | --- | <b>Objektfang Schnittpunkt ein</b> |
|-----|-----------|-----|------------------------------------|

Selbst erklärend.

|     |           |     |   |
|-----|-----------|-----|---|
| --- | <b>2S</b> | --- | <b>Objektfänge End- und Schnittpunkt ein (wie 2E)</b> |
|-----|-----------|-----|---|

Selbst erklärend.

|     |           |     |                           |
|-----|-----------|-----|---------------------------|
| --- | <b>1L</b> | --- | <b>Objektfang Lot ein</b> |
|-----|-----------|-----|---------------------------|

Selbst erklärend.

|     |            |     |   |
|-----|------------|-----|---|
| --- | <b>2LE</b> | --- | <b>Objektfänge Lot, End- und Schnittpunkt ein</b> |
|-----|------------|-----|---|

Selbst erklärend.

|   |           |     |                               |
|---|-----------|-----|-------------------------------|
|  | <b>2L</b> | --- | <b>2D – Layergruppe aktiv</b> |
|---|-----------|-----|-------------------------------|

Die 2D – Layergruppe wird aktiv gesetzt, d.h. bei Fenstern, Türen, Treppen, Möbeln etc. werden die Layer der 3D-Symbole ausgeschaltet und nur die 2D-Symbole dargestellt.

|   |           |     |                               |
|---|-----------|-----|-------------------------------|
|  | <b>3L</b> | --- | <b>3D – Layergruppe aktiv</b> |
|---|-----------|-----|-------------------------------|

Die 3D – Layergruppe wird aktiv gesetzt, d.h. bei Fenstern, Türen, Treppen, Möbeln etc. werden die Layer der 2D-Symbole ausgeschaltet und nur die 3D-Symbole dargestellt.

|     |            |                |                        |
|-----|------------|----------------|------------------------|
| --- | <b>3DK</b> | <b>3DKONST</b> | <b>3D-Konstruktion</b> |
|-----|------------|----------------|------------------------|

Damit kann man (auch mehrfache) 3D - Flächen im Raum konstruieren, praktisch für Regale etc.

|   |            |                |                        |
|---|------------|----------------|------------------------|
|  | <b>3DR</b> | <b>3DREHEN</b> | <b>Räumlich drehen</b> |
|---|------------|----------------|------------------------|

## 19.3 BauTab.de - Befehlsbeschreibung

| ICON | KURZ-BF | BEFEHL | BESCHREIBUNG |
|------|---------|--------|--------------|
|------|---------|--------|--------------|

Dient zum einfachen 3D-Drehen von Elementen im Raum, eine andere Möglichkeit für den Basisprogramm-Befehl 3DDREHEN.

**3DS****3SCHNIT****3D-Schnitt**

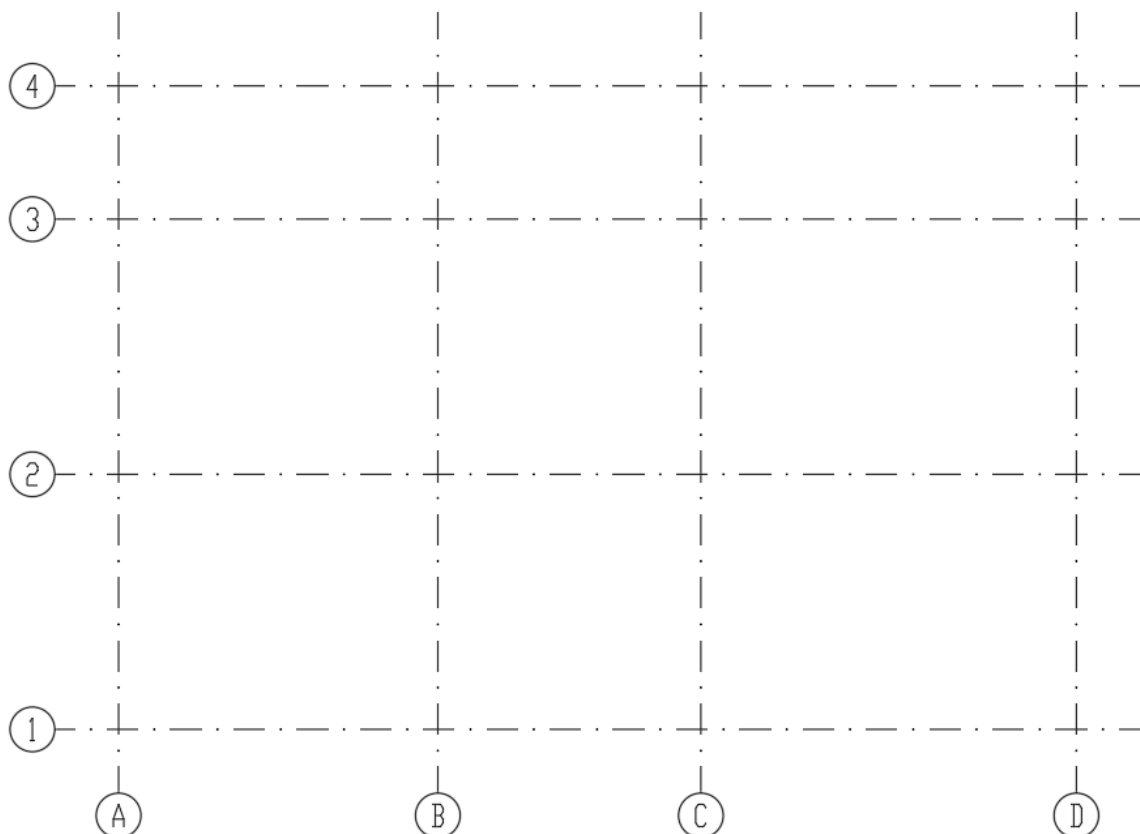
Erzeugt einen räumlichen „Schnitt“ von 3D - Elementen durch kopieren und drehen – kein eigentlicher Schnitt, wirkt aber in der Ansicht so.

| --- | A | --- | POLYLINIE Linke-Hand-Ersatz für PL |
|-----|---|-----|------------------------------------|
|-----|---|-----|------------------------------------|

Statt PL gibt man „A“ ein, um eine Polylinie zu erzeugen.








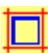
**AC****ACHSEN****Achsen erzeugen**

Zeichnet beschriftete Gebäudeachsen mit beliebigen Abständen und in beliebigem Winkel.



Die Strichpunktlinien können mit „LTF“ (Linientypfaktor) skaliert werden.

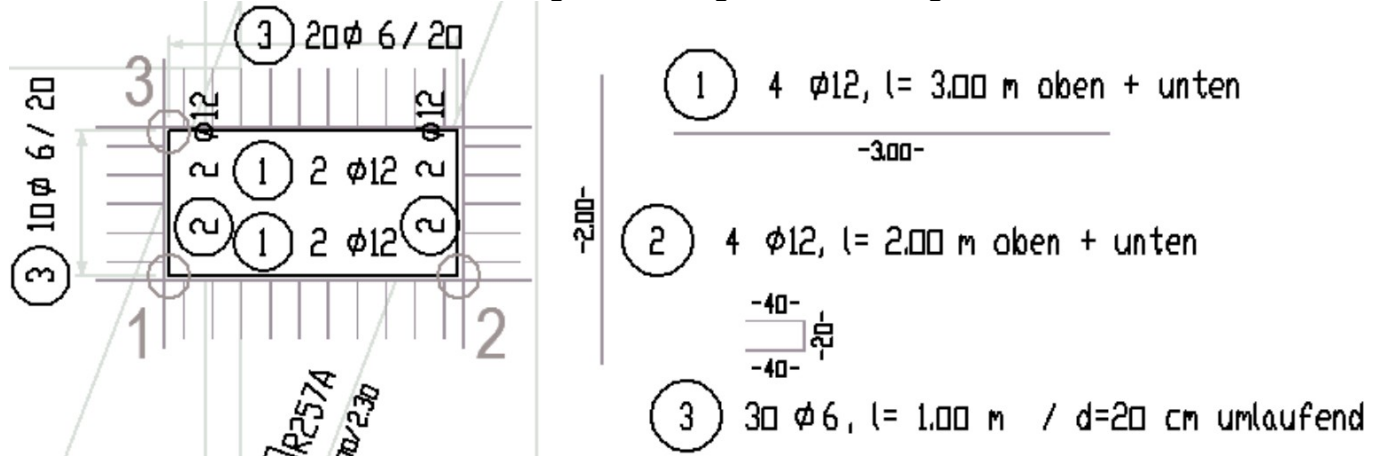
## 19.4 BauTab.de - Befehlsbeschreibung

| ICON  | KURZ-BF | BEFEHL   | BESCHREIBUNG                           |
|---|---------|----------|--|
|    | ÄE      | ERHAEND  | Erhebung ändern                        |
| Ändert die Erhebung von Elementen, d.h. die Basishöhe in Z-Richtung des Koordinatensystems.   |         |          |  |
|    | ÄO      | ---      | Objekthöhe ändern                      |
| Ändert die Objekthöhe von Elementen, d.h. zweidimensionale Elemente wie Linien, Kreise etc. werden zu Scheiben bzw. Schalen in Z-Richtung. Wirkt nicht auf 3D-Elemente. |         |          |  |
|    | AL      | ---      | Alle Layer ein und tauen               |
| Taut alle Layer und schaltet sie ein  |         |          |  |
|    | ALF     | ---      | Alle Layer außer dem aktuellen frieren |
| Friert alle Layer außer dem aktuellen Layer. So erhält man manchmal eine bessere Übersicht.   |         |          |  |
|    | ÄT      | AENT     | Texte ändern                           |
| Ändert die Texthöhe und den Textstil einer oder mehrerer unabhängiger Textzeilen auf einen Schlag.  |         |          |  |
|    | ÄTH     | AENTH    | Texthöhe ändern                        |
| Ändert die Texthöhe einer oder mehrerer unabhängiger Textzeilen auf einen Schlag.   |         |          |  |
|    | ÄTS     | AENTS    | Textstil ändern                        |
| Ändert den Textstil einer oder mehrerer unabhängiger Textzeilen auf einen Schlag.   |         |          |  |
|    | AUP     | AUSSPARE | Aussparungen bewehren                  |

19.5 BauTab.de - Befehlsbeschreibung

| ICON | KURZ-BF | BEFEHL | BESCHREIBUNG |
|------|---------|--------|--------------|
|------|---------|--------|--------------|

Stantzt die Mattenbewehrung einer Aussparung aus und bewehrt die Ränder mit Rundstäben – es kann ein automatischer Stahlauszug an beliebiger Position abgesetzt werden.



|     |    |       |                 |
|-----|----|-------|-----------------|
| --- | AX | AXROT | Räumlich drehen |
|-----|----|-------|-----------------|

Dreht Zeichnungselemente um die X-, Y- oder Z-Achse, ähnlich wie der Befehl 3DDREHEN der Basisprogramme.

|  |     |         |               |
|--|-----|---------|---------------|
|  | BAS | BALKSCH | Balkenschnitt |
|--|-----|---------|---------------|

Zeichnet Schnitt-Pfeile und einen (Platten-) Balken – Schnitt.

|  |    |         |                               |
|--|----|---------|-------------------------------|
|  | BX | BAUTEXT | Bauplanübliche Texte einfügen |
|--|----|---------|-------------------------------|

Ermöglicht die Eingabe von vorgefertigten Bau - Beschriftungen mit dem TEXT – Befehl wie z.B. „Ansicht von Süden“ oder „Grundriss“. Der Textstil kann mit „STI“ voreingestellt werden.

|  |    |        |                  |
|--|----|--------|------------------|
|  | BB | BEMBEL | Schräge Bemaßung |
|--|----|--------|------------------|


Zeichnet eine schräge Bau - Maßlinie durch zeigen von Gebäude – Eckpunkten.

|  |     |         |                        |
|--|-----|---------|------------------------|
|  | BBB | BEMBELB | Schräge Bezugsbemaßung |
|--|-----|---------|------------------------|

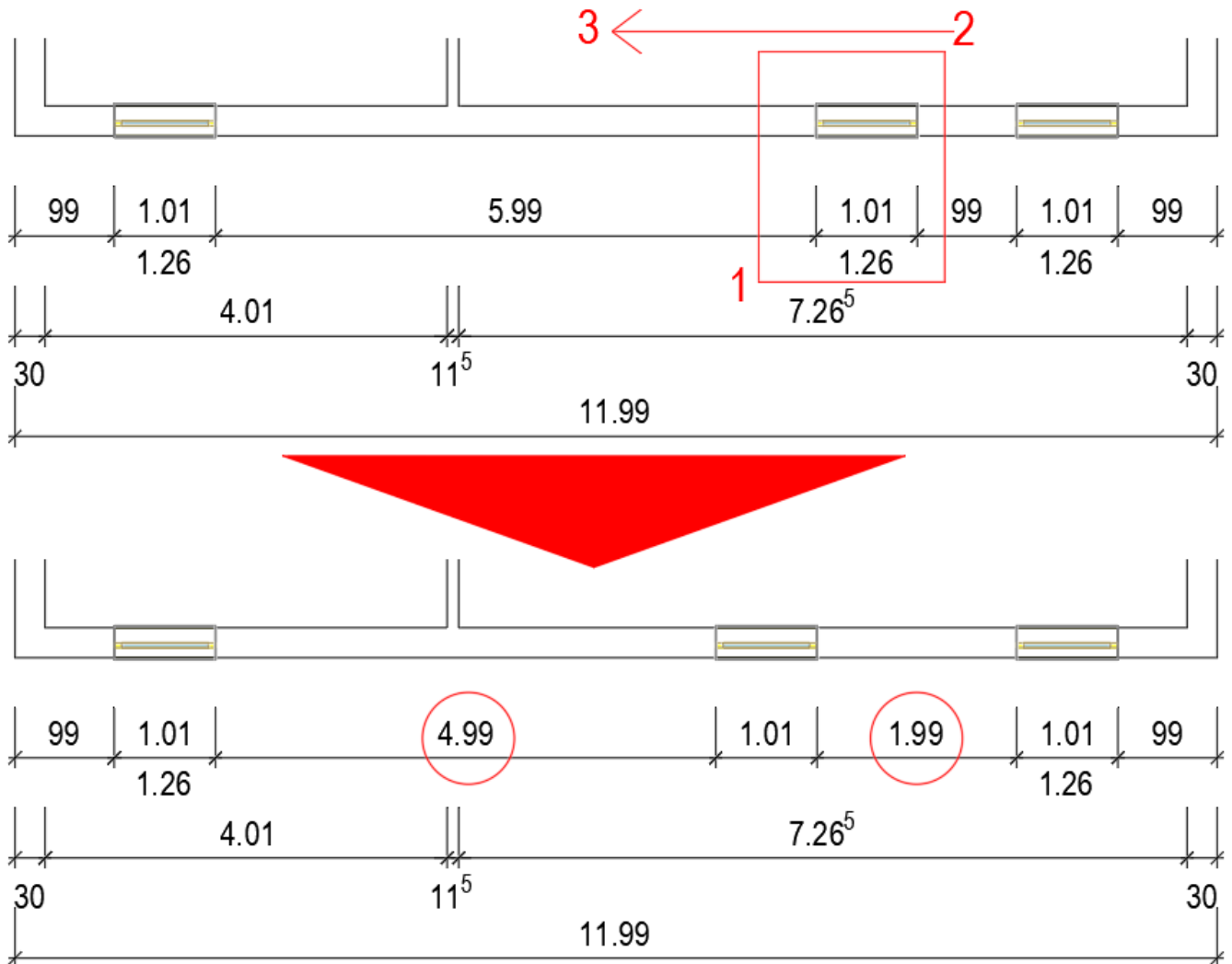
Zeichnet eine schräge Bau - Maßlinie mit Bezugspunkt (Gebäude - Eckpunkt oder Maßlinie). Bei „Bezugsbemaßungen“ wird in BauTab.de immer zuerst eine Bauteilecke angeklickt („gezeigt“), um einen klar definierten Abstand der Maßketten zu erhalten.

19.6 BauTab.de - Befehlsbeschreibung

| ICON | KURZ-BF | BEFEHL | BESCHREIBUNG |
|------|---------|--------|--------------|
|------|---------|--------|--------------|

|   |    |          |                                   |
|---|----|----------|-----------------------------------|
|  | BC | BEMSTREC | Strecken mit Bemaßungsnachführung |
|---|----|----------|-----------------------------------|

Verschiebt Zeichnungsteile (Strecken) mit automatischer Änderung der Maßzahlen. Der normale STRECKEN – Befehl der Basisprogramme ändert die Maßzahlen von den BauTab-Bemaßungen nicht.



|   |    |        |                      |
|---|----|--------|----------------------|
|  | BH | BEMHOR | Horizontale Bemaßung |
|---|----|--------|----------------------|

Zeichnet eine waagerechte Bau - Maßlinie durch Zeigen von Gebäude – Eckpunkten.

|   |     |         |                            |
|---|-----|---------|----------------------------|
|  | BHB | BEMHORB | Horizontale Bezugsbemaßung |
|---|-----|---------|----------------------------|

## 19.7 BauTab.de - Befehlsbeschreibung

| ICON | KURZ-BF | BEFEHL | BESCHREIBUNG |
|------|---------|--------|--------------|
|------|---------|--------|--------------|

Zeichnet eine waagerechte Bau - Maßlinie mit Bezugspunkt (Gebäude - Eckpunkt oder Maßlinie).

**BK3****BKS3P****Benutzerkoordinatensystem 3 Punkte**

Legt ein Benutzer - Koordinatensystem (BKS) in eine durch 3 Punkte festgelegte Ebene. Damit kann man z.B. einen Text auf eine Gebädefassade schreiben oder eine Schraffur auf eine schräge Dachfläche legen.

| --- | BKK | BKSKLAPP | In Benutzerkoordinatensystem klappen |
|-----|-----|----------|--------------------------------------|
|-----|-----|----------|--------------------------------------|

Klappt die Zeichenebene in ein neues BKS, einfache Alternative zu „BK3“.

**BKN****BALKEN****Balken**

Zeichnet 3D – Balkenlagen, z.B. für Holzbalkendecken - mit einem BKS in der Dachebene auch für Dachsparren zu gebrauchen.

**BLÄ****BLOCKAEN****Blöcke in X/Y/Z - Richtung ändern**

Ändert ungleich skalierte Blöcke - z.B. Fenster, wenn sie über mehrere Stockwerke laufen sollen: dann ist der Z-Wert zu vergrößern.

**BLI****BEMVERL****Bezugsbemaßung links**

Zeichnet eine Bau - Maßlinie links mit Bezugspunkt (Gebäude - Eckpunkt oder Maßlinie).

| --- | BLS | BEMLOES | Maßzahlen löschen |
|-----|-----|---------|-------------------|
|-----|-----|---------|-------------------|

Löscht eine Maßzahl völlig. Das ist manchmal sinnvoll, wenn eine automatische Bemaßung zu viele gleiche nebeneinander liegende Maßzahlen erzeugt.

**BO****BEMHORO****Bezugsbemaßung oben**

Zeichnet eine Bau - Maßlinie oben mit Bezugspunkt (Gebäude - Eckpunkt oder Maßlinie).

## 19.8 BauTab.de - Befehlsbeschreibung

| ICON | KURZ-BF | BEFEHL | BESCHREIBUNG |
|------|---------|--------|--------------|
|------|---------|--------|--------------|

**BOE****BOESCH****Böschungsschraffur**

Erstellt Böschungs-Schraffuren zwischen 2 Linien oder Polylinien.

**BP****BALPROF****Balkenlage im Schnitt**

Zeichnet 2D - Balkenlagen im Schnitt, als z.B. die Balkenköpfe auf einer Wand bzw. dem Ringanker.

**BR1****BRUCH1****Element aufbrechen**

Bricht Linien etc. durch Zeigen eines einzigen Punktes an dieser Stelle auf, auch mit Objektfang möglich.

**BR2****BRUCH2****Ausbrechen zwischen 2 Ecken**

Bricht Linien etc. durch Zeigen von 2 Punkten mit automatischem O-Fang auf und löscht sie – sinnvoll bei Wandanschlüssen.

**BRE****BEMVERR****Bezugsbemaßung rechts**

Zeichnet eine Bau - Maßlinie rechts mit Bezugspunkt (Gebäude - Eckpunkt oder Maßlinie).

**BRK****BRUCHKANT****DGM-Bruchkante erzeugen**

Erzeugt Bruchkanten im Digitalen Geländemodell. Bruchkanten sind Linien, die bei der Verma- schung mit 3D-Flächen nicht überschritten werden sollen, z.B. Böschungskanten. In BauTab werden sie durch eng liegende Messpunkte (Abstand einstellbar) erzeugt.

**BSC****BEMSCHIE****Maßzahlen verschieben**

Verschiebt eine Maßzahl – dies erreicht man auch durch Anklicken und Verschieben am „Griff“.

**BSS****STUETZE****Stahlbetonstütze automatisch bewehren**



### 19.9 BauTab.de - Befehlsbeschreibung

| ICON | KURZ-BF | BEFEHL | BESCHREIBUNG |
|------|---------|--------|--------------|
|------|---------|--------|--------------|

Bewehrt eine Stahlbetonstütze in der Seitenansicht automatisch mit Stahlauszug.



**BT**

**BEMAUT**

**Automatische Bemaßung**

Zeichnet eine Bau - Maßlinie automatisch mit Hilfe einer Schnittlinie – dies ist praktisch, wenn auf einen Schlag sehr viele parallele Wände zu vermaßen sind.

--- **BTHILF** ---

**Kurzbefehle - Liste einblenden**

Ruft die BauTab - Tastatur - Kurzbefehlsliste auf. Dazu muss der „Adobe Reader“ oder ein ähnliches Programm installiert sein, weil es sich um eine PDF-Datei handelt.



**BTB**

**BEMAUTB**

**Automatische Bezugsbemaßung**

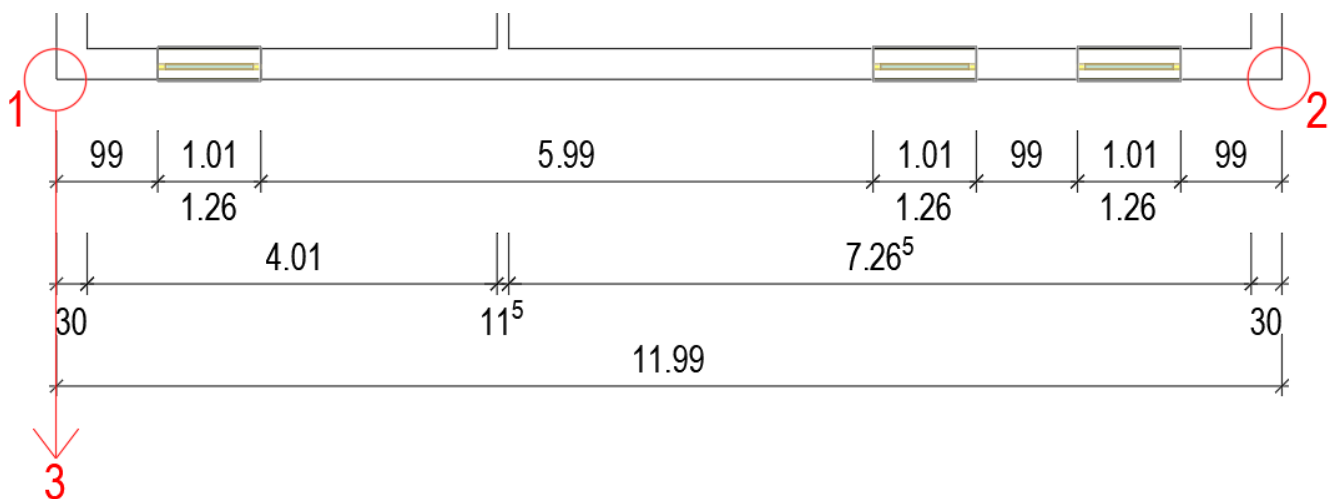
Zeichnet eine Bau - Maßlinie automatisch mit Hilfe einer Schnittlinie und einem Bezugspunkt (z.B. Gebäude-Ecke).



**BTC**

**BEMAUTC**


**Automatische Wand-Komplettbemaßung**



Zeichnet automatisch drei komplette Bau - Maßketten an Wänden mit 3 Klicks. Die erste Maßkette am Gebäude ist die Fenstermaßkette mit Fensterhöhen (eigentlich nicht ganz normgerecht, aber generell absolut bauüblich), in der zweiten Maßkette werden die Wandstärken und Wandabstände dargestellt, und in der dritten das Gesamtmaß. Bei verspringenden Wänden muss der Befehl ggf. mehrfach angewendet werden und eine vierte Gesamtmaßkette muss extra erstellt werden.

19.10 BauTab.de - Befehlsbeschreibung


| ICON | KURZ-BF | BEFEHL | BESCHREIBUNG |
|------|---------|--------|--------------|
|------|---------|--------|--------------|

|   |     |     |                |
|---|-----|-----|----------------|
|  | BTH | --- | BauTab - Hilfe |
|---|-----|-----|----------------|

Ruft das BauTab – Hilfesystem auf. Dieses ist unabhängig vom Hilfesystem der Basisprogramme.

|   |    |         |                      |
|---|----|---------|----------------------|
|  | BU | BEMHORU | Bezugsbemaßung unten |
|---|----|---------|----------------------|

Zeichnet eine Bau - Maßlinie unten mit Bezugspunkt (Gebäude - Eckpunkt oder Maßlinie).

|   |     |          |                           |
|---|-----|----------|---------------------------|
|  | BUP | BEMUPDAT | Baubemaßung aktualisieren |
|---|-----|----------|---------------------------|

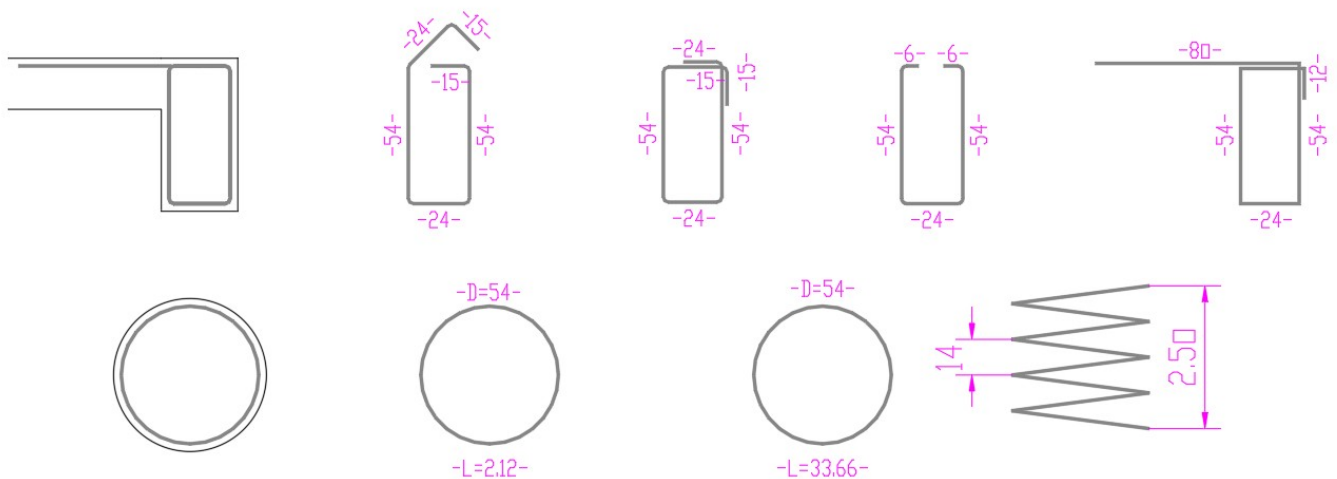
Passt BauTab-Bemaßungen an neue Voreinstellungen (z.B. Maßzahlengröße) an und wandelt normale Bemaßungen in BauTab-Bemaßungen mit Hochzahlen um - bei Fensterwahl mehrere auf einmal.

|   |     |        |                |
|---|-----|--------|----------------|
|  | BÜL | BUELEG | Bügel auslegen |
|---|-----|--------|----------------|

Legt Bügel in der Balken - Seitenansicht aus, auch bereichsweise und im mittleren Drittel mit anderem Abstand.

|   |     |         |                  |
|---|-----|---------|------------------|
|  | BÜS | BUESTAB | Bügel im Schnitt |
|---|-----|---------|------------------|

Zeichnet einen Bügel im Balkenschnitt mit automatischem Stahlauszug.




## 19.11 BauTab.de - Befehlsbeschreibung

| ICON | KURZ-BF | BEFEHL | BESCHREIBUNG |
|------|---------|--------|--------------|
|------|---------|--------|--------------|

|   |           |               |                           |
|---|-----------|---------------|---------------------------|
|  | <b>BV</b> | <b>BEMVER</b> | <b>Vertikale Bemaßung</b> |
|---|-----------|---------------|---------------------------|

Zeichnet eine senkrechte Bau - Maßlinie durch Zeigen von Gebäude – Eckpunkten.

|   |            |                |                                 |
|---|------------|----------------|---------------------------------|
|  | <b>BVB</b> | <b>BEMVERB</b> | <b>Vertikale Bezugsbemaßung</b> |
|---|------------|----------------|---------------------------------|

Zeichnet eine senkrechte Bau - Maßlinie mit Bezugspunkt (Gebäude - Eckpunkt oder Maßlinie).

|   |           |               |  |
|---|-----------|---------------|--|
|  | <b>BW</b> | <b>BEMBEW</b> | <b>Bewehrung bemaßen (Positionsmaßlinie)</b> |
|---|-----------|---------------|--|

Erstellt eine Bügelmaßkette.

|  |            |                |                           |
|--|------------|----------------|---------------------------|
|  | <b>BWI</b> | <b>BEMWINK</b> | <b>Bau-Winkelbemaßung</b> |
|--|------------|----------------|---------------------------|

Zeichnet eine Bau – Winkelbemaßung.

|     |                  |     |  |
|-----|------------------|-----|--|
| --- | <b>C oder CX</b> | --- | <b>KOPIEREN Linke-Hand-Ersatz für KO</b> |
|-----|------------------|-----|--|

In GstarCAD ist der Kurzbefehl „C“ für CIRCLE, also Kreis reserviert.

|     |           |              |   |
|-----|-----------|--------------|---|
| --- | <b>CA</b> | <b>COPYA</b> | <b>Zeichnung von Laufwerk A: einspielen</b> |
|-----|-----------|--------------|---|

Holt eine Zeichnung von Laufwerk A: auf die Festplatte. Braucht man heutzutage nicht mehr, die Dickettenlaufwerke sind verschwunden.

|   |           |              |  |
|---|-----------|--------------|--|
|  | <b>CB</b> | <b>COPYB</b> | <b>Zeichnung von beliebigem Laufwerk holen</b> |
|---|-----------|--------------|--|

Lädt eine Zeichnung von beliebigen Laufwerken und Verzeichnissen auf den Bildschirm. Im Gegensatz zum „Datei öffnen“ wird dabei der Speicherpfad nicht umgestellt.

|   |           |              |  |
|---|-----------|--------------|--|
|  | <b>D3</b> | <b>DACH1</b> | <b>Dachformen 3D, Gauben, Dachfenster, Kollektoren</b> |
|---|-----------|--------------|--|

Zeichnet verschiedene 3D- Dachformen, dazu Dachgauben, Dachfenster und Kollektoren.

## 19.12 BauTab.de - Befehlsbeschreibung

| ICON  | KURZ-BF | BEFEHL   | BESCHREIBUNG   |
|---|---------|----------|--|
| ---   | D       | ---      | <b>DDATTE - Editieren von Blockattributen</b>            |
| Befehl der Basisprogramme zum Ändern der Blockbeschriftungen (z.B. Betonstahlmatten).   |         |          |  |
|    | DÄ      | DAEMM1   | <b>Dämmung alle Arten und Formen, Erde-Schraffur</b>     |
| Zeichnet harte und weiche Dämmschichten, Erdschraffuren, Sauberkeitsschichten etc. mit einstellbarer Dicke, auch bogen- oder keilförmig.                                    |         |          |  |
|    | DC      | DECKE    | <b>Geschoss-Decke (Polylinie -&gt; 3D Volumenkörper)</b> |
| Zeichnet eine 3D - Decke oder einen 3D - Decken - Durchbruch als Polylinie mit Objekthöhe ( = Deckenstärke).  |         |          |  |
| ---   | DD      | ---      | <b>DDEDIT - Editieren von Texten und Maßzahlenfarbe</b>  |
| Befehl der Basisprogramme.  |         |          |  |
|    | DGM     | VERMASCH | <b>Digitales Geländemodell (Flächen oder Körper)</b>     |
| Vermascht Messpunkte zu einem Digitalen Geländemodell (DGM) – wahlweise als Flächenmodell mit 3D-Flächen oder als Volumenmodell mit Volumenkörpern (Festkörper, 3D-Solids). |         |          |  |
|    | DGU     | DGLUZ    | <b>Deckengleicher Unterzug - Bewehrung</b>               |
| Bewehrt einen deckengleichen Unterzug mit unteren und oberen Längseisen und Bügeln einschließlich Stahlauszug.  |         |          |  |
|    | DK      | DACH3    | <b>Dachkonstruktion (Sparren)</b>                        |
| Zeichnet eine 3D-Dachkonstruktion (Satteldach).   |         |          |  |
|    | DL      | DETAIL   | <b>Detail erzeugen</b>                                   |
| Zeichnet ein Detail in beliebigem Maßstab durch herauskopieren und Vergrößern.  |         |          |  |

## 19.13 BauTab.de - Befehlsbeschreibung

| ICON | KURZ-BF | BEFEHL | BESCHREIBUNG |
|------|---------|--------|--------------|
|------|---------|--------|--------------|

**DÖ****DECKOEF****Deckenöffnung**

Zeichnet das Symbol für einen Decken – Durchbruch in 2D.

**DQ****DACH2****Dachquerschnitt**

Zeichnet einen 2D – Dachquerschnitt.

**DT****DTEXT****Mehrteiliger Text**

Erzeugt einen (auch mehrzeiligen) „dynamischen Text“ - sichtbar während der Eingabe. Nach Abschluss mit 2x RETURN / ENTER sind die Zeilen unabhängig im Gegensatz zu MTEXT.

**EBU**

---

**Büromöbel 2D/3D einfügen**

Fügt BauTab - Einrichtungsgegenstände für den Arbeits- und Bürobereich in 2D / 3D ein. Eine einfache Positionierungshilfe, wobei die Symbolecken mit Ziffern gekennzeichnet sind, ermöglicht in Verbindung mit einem Objektfang das rasche und exakte Positionieren.

**EC****ECKEN****Ecken von 3D-Flächen ändern**

Verschiebt die Ecken von 3D – Flächen.

**ECK****ECKBEW****Eckbewehrung, Treppenknicke bewehren**

Erzeugt eine Wand-Eckbewehrung oder Treppenknicke-Bewehrung mit Stahlauszug.

**EKU**

---

**Küchenmöbel 2D/3D einfügen**

Fügt BauTab - Einrichtungsgegenstände für den Küchenbereich in 2D / 3D ein. Eine einfache Positionierungshilfe, wobei die Symbolecken mit Ziffern gekennzeichnet sind, ermöglicht in Verbindung mit einem Objektfang das rasche und exakte Positionieren.

## 19.14 BauTab.de - Befehlsbeschreibung

| ICON  | KURZ-BF | BEFEHL   | BESCHREIBUNG   |
|---|---------|----------|--|
| ---   | EP      | EXPLODE  | <b>Blöcke etc. zerlegen</b>                          |
| Zerlegt Blöcke in Einzelelemente: Erweiterter URSPRUNG – Befehl   |         |          |  |
|    | ER      | ERHEBUNG | <b>Erhebung einstellen</b>                           |
| Stellt die Erhebung (Basishöhe) von Objekten als Voreinstellung ein.  |         |          |  |
|    | ESA     | ---      | <b>Sanitärobjekte 2D/3D einfügen</b>                 |
| Fügt BauTab - Sanitärobjekte und Einrichtungen für Bad und WC in 2D / 3D ein. Eine einfache Positionierungshilfe, wobei die Symbolecken mit Ziffern gekennzeichnet sind, ermöglicht in Verbindung mit einem Objektfang das rasche und exakte Positionieren. |         |          |  |
|    | ESL     | ---      | <b>Schlafmöbel 2D/3D einfügen</b>                    |
| Fügt BauTab - Einrichtungsgegenstände für den Schlafbereich in 2D / 3D ein. Eine einfache Positionierungshilfe, wobei die Symbolecken mit Ziffern gekennzeichnet sind, ermöglicht in Verbindung mit einem Objektfang das rasche und exakte Positionieren.   |         |          |  |
|    | ESY     | ---      | <b>Außenobjekte / Pflanzensymbole 2D/3D einfügen</b> |
| Fügt BauTab - Außenobjekte und Pflanzensymbole in 2D / 3D ein. Eine einfache Positionierungshilfe, wobei die Symbolecken mit Ziffern gekennzeichnet sind, ermöglicht in Verbindung mit einem Objektfang das rasche und exakte Positionieren.                |         |          |  |
|    | EWO     | ---      | <b>Wohnmöbel 2D/3D einfügen</b>                      |
| Fügt BauTab - Einrichtungsgegenstände für den Wohnbereich in 2D / 3D ein. Eine einfache Positionierungshilfe, wobei die Symbolecken mit Ziffern gekennzeichnet sind, ermöglicht in Verbindung mit einem Objektfang das rasche und exakte Positionieren.     |         |          |  |
|    | FG      | FESTGEN  | <b>Volumenkörper (Festkörper) erzeugen</b>           |
| Erzeugt Volumenkörper (3D - SOLIDS) und Regionen aus Polylinien, Solids und Kreisen. Haben diese keine Objekthöhe, werden REGIONEN erzeugt, haben sie eine Objekthöhe, ist das resultat ein Volumenkörper.  |         |          |  |

## 19.15 BauTab.de - Befehlsbeschreibung

| ICON | KURZ-BF | BEFEHL | BESCHREIBUNG |
|------|---------|--------|--------------|
|------|---------|--------|--------------|

**FH****FREIHAND****Freihand-ähnliche Linienskizzen erzeugen**

Erzeugt Freihandskizzen mit einstellbaren Verwackelungen - bitte nur an kopierten Zeichnungsteilen anwenden! Funktioniert nur bei Linien!

**FN****FENSTA****Fenster mit Wandaufbrechen**

Bricht eine Wand auf und fügt ein Fenster ein (im Grundriss oder in einer Perspektive anwendbar).

**FÖ****FENSTE****Fenster in Öffnung einsetzen**

Fügt ein Fenster in eine vorhandene Öffnung ein (im Grundriss oder in einer Perspektive anwendbar).

**FS****FENLOES****Fenster, Türen und Öffnungen löschen**

Löscht Fenster, Türen und Wandöffnungen und schließt die Wandlinien (im Grundriss oder in einer Perspektive anwendbar).

**---** **GS****---****Grenzschraffur**

Erzeugt eine Schraffur durch Picken in die Fläche (automatische Kontur – Erfassung). Nicht so komfortabel wie der Schraffurbefehl der Basisprogramme, führt aber schneller zum Ziel.

**GSC****HPROFIL****Geländeschnitt-Profil im DGM erzeugen**

Erzeugt automatisch Längs- und Querprofile im DGM (Digitalen Geländemodell), und zwar sowohl aus Flächenmodellen als auch aus Volumenmodellen.

**HB****HOLBESCH****Holzbalken Positionsbeschriftung für Liste**

Beschriftet Holzbalken mit Positionsnummer zum Eintrag in die Holzliste.

## 19.16 BauTab.de - Befehlsbeschreibung

| ICON | KURZ-BF | BEFEHL | BESCHREIBUNG |
|------|---------|--------|--------------|
|------|---------|--------|--------------|

|   |    |        |                          |
|---|----|--------|--------------------------|
|  | HK | HILKON | Hilfslinien konstruieren |
|---|----|--------|--------------------------|

Erzeugt Hilfslinien – Konstruktionen parallel zu vorhandenen Linien in beliebigen Abständen auf dem Layer HILFSLIN.

|   |    |     |                                |
|---|----|-----|--------------------------------|
|  | HL | --- | Perspektivansicht hinten links |
|---|----|-----|--------------------------------|

Erzeugt eine Isometrie-Ansicht Nordwest.

|   |     |          |                    |
|---|-----|----------|--------------------|
|  | HLI | HOLZLIST | Holzliste erzeugen |
|---|-----|----------|--------------------|

Erzeugt eine Holzliste. Der Ausdruck kann in die Zeichnung erfolgen oder mit einer CSV-Datei nach EXCEL oder OPEN OFFICE / LIBRE OFFICE CALC exportiert werden.

|   |    |        |                    |
|---|----|--------|--------------------|
|  | HO | HOELIN | Höhenlinien im DGM |
|---|----|--------|--------------------|

Erzeugt Höhenlinien im Digitalen Geländemodell, und zwar sowohl bei Flächenmodellen als auch bei Volumenmodellen.

|   |     |         |                                     |
|---|-----|---------|-------------------------------------|
|  | HOB | HOETEXT | Höhenlinien automatisch beschriften |
|---|-----|---------|-------------------------------------|

Erstellt Höhenangaben für Höhenlinien im DGM durch Anklicken.

|   |     |         |   |
|---|-----|---------|---|
|  | HOE | HOELINA | Höhe von Höhenlinien ändern / Schichtenmodell |
|---|-----|---------|---|

Weist 2D-Höhenlinien (Polylinien) neue in Z-Richtung ansteigende (oder abfallende) Höhen zu und kann wahlweise auch noch ein Schichtenmodell (Volumenmodell) erzeugen.

|   |    |        |                             |
|---|----|--------|-----------------------------|
|  | HP | HOLPOS | Holzbalken Positionshinweis |
|---|----|--------|-----------------------------|

Beschriftet Holzbalken mit Positionsnummer ohne Eintrag in die Holzliste.

|   |    |     |                                 |
|---|----|-----|---------------------------------|
|  | HR | --- | Perspektivansicht hinten rechts |
|---|----|-----|---------------------------------|



## 19.17 BauTab.de - Befehlsbeschreibung

| ICON | KURZ-BF | BEFEHL | BESCHREIBUNG |
|------|---------|--------|--------------|
|------|---------|--------|--------------|

Erzeugt eine Isometrie-Ansicht Nordost.

**ID**

---

**Identifiziert 2D / 3D - Endpunkte**

Identifiziert die 3D - Koordinaten eines Endpunktes / einer Ecke mit Objektfang Endpunkt. Vor allem wichtig zur Bestimmung der Höhenlage (Z-Achse).

**IO****ISOL1****Sperrschichten (Abdichtungen) zeichnen**

Zeichnet eine Abdichtungs – Schicht mit einstellbarer Schichtdicke.

**KÄ****BEMKOTE2****Höhenkoten im Schnitt ändern**

Ändert Höhenkoten in Ansichten und Schnitten.

**KG****BEMKOTE3****Höhenkoten im Grundriss erzeugen**

Zeichnet Höhenkoten im Grundriss mit Angabe der Bauteil - Ober- und Unterkante.

**KN****KANTEN****Kanten-Sichtbarkeit von 3D-Flächen**

Steuert die Kantensichtbarkeit von (gestoßenen) 3D – Flächen. Z.B. kann man einen Giebel aus bis zum Dach hochgezogenen Wandlinien zu einer Dreiecksfläche zusammenfügen.

--- **KNR** oder **11---**

**Objekte nach rechts kopieren (X-Achse BKS)**

Äußerst praktisch bei der täglichen Zeichenarbeit – besonders die Eingabe mit der Doppelziffer!

--- **KNL** oder **22---**

**Objekte nach links kopieren (-X-Achse BKS)**

Äußerst praktisch bei der täglichen Zeichenarbeit – besonders die Eingabe mit der Doppelziffer!

--- **KNO** oder **33---**

**Objekte nach oben kopieren (Y-Achse BKS)**

Äußerst praktisch bei der täglichen Zeichenarbeit – besonders die Eingabe mit der Doppelziffer!

## 19.18 BauTab.de - Befehlsbeschreibung

| ICON | KURZ-BF | BEFEHL | BESCHREIBUNG |
|------|---------|--------|--------------|
|------|---------|--------|--------------|

|     |                              |  |   |
|-----|------------------------------|--|---|
| --- | <b>KNU</b> oder <b>44---</b> |  | <b>Objekte nach unten kopieren (-Y-Achse BKS)</b> |
|-----|------------------------------|--|---|

Äußerst praktisch bei der täglichen Zeichenarbeit – besonders die Eingabe mit der Doppelziffer!

|     |                              |  |   |
|-----|------------------------------|--|---|
| --- | <b>KNH</b> oder <b>55---</b> |  | <b>Objekte nach oben kopieren (Z-Achse BKS)</b> |
|-----|------------------------------|--|---|

Äußerst praktisch bei der täglichen Zeichenarbeit – besonders die Eingabe mit der Doppelziffer!  
Ersetzt die umständliche Koordinateneingabe @ 0 , 0 , Höhe.

|     |                               |  |   |
|-----|-------------------------------|--|---|
| --- | <b>KNT</b> oder <b>66 ---</b> |  | <b>Objekte nach unten kopieren (-Z-Achse BKS)</b> |
|-----|-------------------------------|--|---|

Äußerst praktisch bei der täglichen Zeichenarbeit – besonders die Eingabe mit der Doppelziffer!  
Ersetzt die umständliche Koordinateneingabe @ 0 , 0 , Höhe.



|            |                    |   |
|------------|--------------------|---|
| <b>KOE</b> | <b>KOORDEINLES</b> | <b>Koordinatenliste als Messpunkte einlesen</b> |
|------------|--------------------|---|

Liest Messpunkt-Koordinaten aus einer Textdatei ein, die Punktedichte kann um verschiedene Faktoren reduziert werden und das Gelände kann in den Nullpunkt verschoben werden.



|            |                   |   |
|------------|-------------------|---|
| <b>KOL</b> | <b>KOORDLISTE</b> | <b>Koordinatenliste (Messpunkte) in Datei schreiben</b> |
|------------|-------------------|---|

Erzeugt eine Koordinatenlisten-Datei aus Messpunkten



|           |                 |                                     |
|-----------|-----------------|-------------------------------------|
| <b>KS</b> | <b>BEMKOTE1</b> | <b>Höhenkoten im Schnitt setzen</b> |
|-----------|-----------------|-------------------------------------|

Zeichnet Höhenkoten in Ansichten und Schnitten.



|           |               |                             |
|-----------|---------------|-----------------------------|
| <b>LB</b> | <b>LINBOX</b> | <b>Linienbox (Rechteck)</b> |
|-----------|---------------|-----------------------------|

Zeichnet ein Rechteck aus Linien oder einer Polylinie.



|           |                 |                                      |
|-----------|-----------------|--------------------------------------|
| <b>LC</b> | <b>LAYSCHIE</b> | <b>Auf anderen Layer verschieben</b> |
|-----------|-----------------|--------------------------------------|

Verschiebt alle Elemente auf einem Layer auf einen anderen Layer

## 19.19 BauTab.de - Befehlsbeschreibung

| ICON  | KURZ-BF | BEFEHL  | BESCHREIBUNG   |
|---|---------|---------|--|
|    | LE      | LINECK  | <b>Linienecken schließen / stutzen</b>                 |
| Verbindet Linien in ihrem gemeinsamen Schnittpunkt oder schneidet darüber hinausgehende Stücke ab (Abrunden Radius 0).  |         |         |  |
|    | LH      | LINHEIL | <b>Linien heilen</b>                                   |
| Schließt aufgebrochene Linien wieder zu einer Linie zusammen.   |         |         |  |
|    | LKO     | LAYKOP  | <b>Auf anderen Layer kopieren</b>                      |
| Kopiert alle Elemente auf einem Layer auf einen anderen Layer.  |         |         |  |
|    | LL      | LAYDEL  | <b>Layerinhalt löschen</b>                             |
| Löscht alle Elemente auf einem Layer.   |         |         |  |
|    | LN      | LINABS  | <b>Linie im Abstand</b>                                |
| Zeichnet eine Linie mit einem Startpunkt im festgelegten Abstand zu einer Bezugsecke.   |         |         |  |
|    | LO      | LINHOCH | <b>Linie in Z – Richtung</b>                           |
| Erzeugt eine Linie in Richtung der Z – Achse.   |         |         |  |
|    | LP      | LINPOL  | <b>Wandlinien in geschlossene Polylinien umwandeln</b> |
| Wandelt Wandlinien in geschlossene Polylinien um: Vorbereitung zur Volumenkörper – Erzeugung. Normalerweise werden nur Linien auf dem Layer WAND erfasst, aber man kann diese Einstellung ändern. |         |         |  |
|    | LY      | LAYSETZ | <b>Aktiven Layer setzen / Neuen Layer erzeugen</b>     |

## 19.20 BauTab.de - Befehlsbeschreibung

| ICON | KURZ-BF | BEFEHL | BESCHREIBUNG |
|------|---------|--------|--------------|
|------|---------|--------|--------------|

Setzt einen Layer als aktuellen Layer oder erzeugt einen neuen Layer und setzt ihn als aktuellen Layer.

|     |           |              |                         |
|-----|-----------|--------------|-------------------------|
| --- | <b>LZ</b> | <b>LINZU</b> | <b>Linien verbinden</b> |
|-----|-----------|--------------|-------------------------|

Verbindet Linienenden oder Endpunkte anderer Zeichnungselemente mit einer Linie

|   |            |               |   |
|---|------------|---------------|---|
|  | <b>MAS</b> | <b>MASSE1</b> | <b>Volumen- und Massen- und Flächenberechnung</b> |
|---|------------|---------------|---|

Erstellt einen Stempel mit Volumen / Masse von 3D-Solids (Volumenkörpern / Festkörpern – auch von in solche umgewandelten Wänden) oder Fläche / Umfang von geschlossenen Polylinien, Splines, Regionen und Schraffuren – auch in verschiedenen Raumebenen (BKS).

|     |              |     |   |
|-----|--------------|-----|---|
| --- | <b>MASSE</b> | --- | <b>Volumen und Masse in die Zeichnung schreiben</b> |
|-----|--------------|-----|---|

Schreibt Masse und Volumen von Volumenkörpern / Festkörpern / 3D-Solids als Text in die Zeichnung.

|   |            |                  |   |
|---|------------|------------------|---|
|  | <b>MLL</b> | <b>MASSELIST</b> | <b>Volumen-, Massen- und Flächenliste</b> |
|---|------------|------------------|---|

Erstellt eine Volumen- / Massenliste oder Flächen- / Umfangsliste der mit MASSE1 erstellten Datenstempel – in der Zeichnung oder als Excel-Export-Datei.

|   |            |               |                               |
|---|------------|---------------|-------------------------------|
|  | <b>MAB</b> | <b>MATBEL</b> | <b>Einzel-Matten beliebig</b> |
|---|------------|---------------|-------------------------------|

Zeichnet beliebige Einzelmatten im Grundriss.

|   |            |                |  |
|---|------------|----------------|--|
|  | <b>MAF</b> | <b>MATFELD</b> | <b>Rechteck - Mattenfeld D-A-CH verlegen</b> |
|---|------------|----------------|--|

Zeichnet ein Rechteck - Mattenfeld aus BSTG - Lagermatten mit Beschriftung. Dabei kann mit einer Teilmatte angefangen werden, um 4-fach-Mattenlagen zu vermeiden.

|   |            |                 |                           |
|---|------------|-----------------|---------------------------|
|  | <b>MAH</b> | <b>MATBESCH</b> | <b>Matten beschriften</b> |
|---|------------|-----------------|---------------------------|

## 19.21 BauTab.de - Befehlsbeschreibung

| ICON | KURZ-BF | BEFEHL | BESCHREIBUNG |
|------|---------|--------|--------------|
|------|---------|--------|--------------|

Beschriftet Einzelmatten im Grundriss und Schnitt sowie Abstandhalter (Stützkörbe für die obere Bewehrung) - wird in der Mattenliste berücksichtigt.

**MAL****MATLIST****Mattenliste D-A-CH (Deutschl./Österreich/Schweiz)**

Druckt eine Stahlliste aller Matten - Positionen in der Zeichnung aus. Der Ausdruck kann in die Zeichnung erfolgen oder mit einer CSV-Datei nach EXCEL oder OPEN OFFICE / LIBRE OFFICE CALC exportiert werden.

**MES****MESSPUNKT****DGM Messpunkte erzeugen**

Erzeugt Messpunkte für ein Digitales Geländemodell (DGM). Es können X, Y, Z - Koordinaten eingegeben werden oder Punkte gezeigt werden (mit oder ohne Objektfang). Die Höhe (Z - Wert) kann auch fest eingestellt werden.

**MK****MARK****Räume manuell markieren**

Markiert die Rauminnenkanten mit einer raumbegrenzenden Polylinie durch Anpicken aller Raumeckpunkte. Das Benutzer-Koordinatensystem (BKS) wird nach der Eingabe der ersten drei Punkte automatisch eingestellt. Somit kann in beliebigen Raumebenen eine 2D-Polylinie erzeugt werden, ohne vorher das BKS umzustellen.

**MKA****MARKAUT****Räume automatisch markieren**

Markiert die Rauminnenkanten automatisch mit einer raumbegrenzenden Polylinie durch Picken in den Raum,

**MP****MATPOS****Matten (D-A-CH) im Schnitt beschriften**

Beschriftet Einzelmatten im Schnitt - wird in der Mattenliste nicht berücksichtigt.

**MPN****MATPNR****Matten-Positionsnummer festlegen**

Legt die nächste zu vergebende Positionsnummer für Matten - Positionen fest.

## 19.22 BauTab.de - Befehlsbeschreibung

| ICON | KURZ-BF | BEFEHL | BESCHREIBUNG |
|------|---------|--------|--------------|
|------|---------|--------|--------------|

**MR****MATRAND****Randmatten D-A-CH verlegen**

Zeichnet Randmattenstreifen aus BSTG - Lagermatten mit Beschriftung.

---

**MSA****MASSALL****Mengen erfassen**

Erstellt einen Raumdatenblock der Geometriedaten für die Massen- und Mengenermittlung zur Weiterverarbeitung in einem AVA – System.

**MS****MATSTUET****Rechteck-Mattenfeld D-A-CH im Stützenbereich**

Zeichnet einen Rechteck - Mattenstreifen im Stützenbereich aus BSTG - Lagermatten mit Beschriftung.

**MST****MASSTAB****Text- und Maßzahlengröße voreinstellen**

Stellt die BauTab - Text- und Maßzahlengröße ein (Voreinstellung z.B auch für die Rundstahl- und Mattenbeschriftung).

**MVS**

---

**Mehrfach Versetzen (unterschiedliche Abstände)**

Erstellt Parallelen ähnlich wie der VERSETZ – Befehl der Basisprogramme, aber mit unterschiedlichen Abständen. Eine praktische Möglichkeit, um z.B. mit Konstruktionslinien (KLINIE) alle Wandfluchten vorzuzeichnen.

**MAZFAR****MAZFAR1****Maßzahlenfarbe voreinstellen**

Stellt die Maßzahl-Farbe ein fest ein, diese wird mit der Zeichnung abgespeichert.

**NP**

---

**Nordpfeil einfügen**

Fügt einen Nordpfeil ein – Richtung und Größe können vorgegeben werden.

---

**NT**

---

**Neutext – Maßtexte ändern**

## 19.23 BauTab.de - Befehlsbeschreibung

| ICON | KURZ-BF | BEFEHL | BESCHREIBUNG |
|------|---------|--------|--------------|
|------|---------|--------|--------------|

Ändert eine oder mehrere Maßzahlen nacheinander. Das sollte man nur in Ausnahmefällen machen, weil die CAD-Zeichnung dadurch verfälscht wird.

|   |           |               |                                  |
|---|-----------|---------------|----------------------------------|
|  | <b>NU</b> | <b>NUMMER</b> | <b>Bauteile durchnummerieren</b> |
|---|-----------|---------------|----------------------------------|

Ermöglicht das fortlaufende Nummerieren mit vor- oder nachgestellten Texten, z.B. „112-A, 112-B, 112-C“ usw.

|   |           |            |                                 |
|---|-----------|------------|---------------------------------|
|  | <b>OH</b> | <b>---</b> | <b>Objekthöhe voreinstellen</b> |
|---|-----------|------------|---------------------------------|

Stellt die Objekthöhe ein: 2D-Elemente werden in Z-Richtung hochgezogen.

|  |            |            |                                  |
|--|------------|------------|----------------------------------|
|  | <b>PLA</b> | <b>---</b> | <b>Grundrissansicht von oben</b> |
|--|------------|------------|----------------------------------|

Draufsicht - Ansicht von oben (ähnlich wie DR S I C H T im Basisprogramm).

|   |            |               |                        |
|---|------------|---------------|------------------------|
|  | <b>PHE</b> | <b>PROFHE</b> | <b>Profilstahl HEB</b> |
|---|------------|---------------|------------------------|

Zeichnet ein IPE / HE / IPB / HD - Profil in Schnitt, Ansicht, Draufsicht oder 3D mit Beschriftung.

|   |            |               |  |
|---|------------|---------------|--|
|  | <b>PLU</b> | <b>PROFLU</b> | <b>Profilstahl L gleich- und ungleichschenklig</b> |
|---|------------|---------------|--|

Zeichnet ein (un)gleichschenkliges L - Profil in Schnitt, Ansicht, Draufsicht oder 3D mit Beschriftung.

|   |            |               |  |
|---|------------|---------------|--|
|  | <b>PRE</b> | <b>PROFRE</b> | <b>Profilstahl Rechteckquerschnitt</b> |
|---|------------|---------------|--|

Zeichnet ein Rechteck - Profil in Schnitt, Ansicht, Draufsicht oder 3D mit Beschriftung.

|   |            |              |                               |
|---|------------|--------------|-------------------------------|
|  | <b>PRI</b> | <b>PROFI</b> | <b>Profilstahl I - Profil</b> |
|---|------------|--------------|-------------------------------|

Zeichnet ein I - Profil in Schnitt, Ansicht, Draufsicht oder 3D mit Beschriftung.

|   |            |                |                                    |
|---|------------|----------------|------------------------------------|
|  | <b>PRO</b> | <b>PROFROH</b> | <b>Profilstahl Rohrquerschnitt</b> |
|---|------------|----------------|------------------------------------|

## 19.24 BauTab.de - Befehlsbeschreibung

| ICON | KURZ-BF | BEFEHL | BESCHREIBUNG |
|------|---------|--------|--------------|
|------|---------|--------|--------------|

---

Zeichnet ein Rohr - Profil in Schnitt, Ansicht, Draufsicht oder 3D mit Beschriftung.

---

|   |            |              |                               |
|---|------------|--------------|-------------------------------|
|  | <b>PRU</b> | <b>PROFU</b> | <b>Profilstahl U - Profil</b> |
|---|------------|--------------|-------------------------------|

Zeichnet ein U / UPE / UAP - Profil in Schnitt, Ansicht, Draufsicht oder 3D mit Beschriftung.

---

|   |            |                |                                    |
|---|------------|----------------|------------------------------------|
|  | <b>PP0</b> | <b>POSPLA0</b> | <b>Positionsplan-Symbol Stütze</b> |
|---|------------|----------------|------------------------------------|

Erstellt ein Positionssymbol für Stützen etc.

---

|   |            |                |  |
|---|------------|----------------|--|
|  | <b>PP1</b> | <b>POSPLA1</b> | <b>Positionsplan-Symbol Decke Kragplatte</b> |
|---|------------|----------------|--|

Erstellt ein Positionssymbol für Kragplatten etc.

---

|   |            |                |  |
|---|------------|----------------|--|
|  | <b>PP2</b> | <b>POSPLA2</b> | <b>Positionsplan-Symbol Decke zweiseitig</b> |
|---|------------|----------------|--|

Erstellt ein Positionssymbol für 2-seitig gelagerte Platten.

---

|   |            |                |  |
|---|------------|----------------|--|
|  | <b>PP3</b> | <b>POSPLA3</b> | <b>Positionsplan-Symbol Decke dreiseitig</b> |
|---|------------|----------------|--|

Erstellt ein Positionssymbol für 3-seitig gelagerte Platten.

---

|   |            |                |  |
|---|------------|----------------|--|
|  | <b>PP4</b> | <b>POSPLA4</b> | <b>Positionsplan-Symbol Decke vierseitig</b> |
|---|------------|----------------|--|

Erstellt ein Positionssymbol für 4-seitig gelagerte Platten.

---

|   |            |                |  |
|---|------------|----------------|--|
|  | <b>PP5</b> | <b>POSPLA5</b> | <b>Positionsplan-Symbol Sturz / Unterzug</b> |
|---|------------|----------------|--|

Erstellt ein Positionssymbol für Balken etc.

---

|   |            |                |  |
|---|------------|----------------|--|
|  | <b>PP6</b> | <b>POSPLA6</b> | <b>Positionsplan-Symbol Kragarm / Kragträger</b> |
|---|------------|----------------|--|

Erstellt ein Positionssymbol für Kragträger etc.



## 19.25 BauTab.de - Befehlsbeschreibung

| ICON | KURZ-BF | BEFEHL | BESCHREIBUNG |
|------|---------|--------|--------------|
|------|---------|--------|--------------|

**PRB****PROFBESCH****Stahlprofile Positionsbeschriftung für Liste**

Erzeugt eine Positionsbeschriftung für Stahlprofile mit Berücksichtigung in der Profilstahlliste.

**PRL****PROFILIST****Profilstahlliste erzeugen**

Erzeugt eine Profilstahlliste. Der Ausdruck kann in die Zeichnung erfolgen oder mit einer CSV-Datei nach EXCEL oder OPEN OFFICE / LIBRE OFFICE CALC exportiert werden.

**PRP****PROFPOS****Stahlprofile Positionshinweis**

Erzeugt einen Positionshinweis für Stahlprofile ohne Berücksichtigung in der Profilstahlliste.

**--- Q, Q1 bis Q9****Zahlenspeicher (einfügen mit !W, !W1 bis !W9)**

Die Zahlenwerte werden für die Dauer der Zeichnungssitzung gespeichert.

**--- 'REF****---****Versatz von Bezugspunkt**

Versatz von einem Bezugspunkt aus, der Befehl ist transparent und kann während eines anderen Befehls eingegeben werden (nur in Befehlen der Basisprogramme).

**--- 'REFL****---****Versatz von Bezugspunkt (Lot)**

Versatz von einem Bezugspunkt aus mit Objektfang Lot.

**--- 'REFS****---****Versatz von Bezugspunkt (End-, Schnittpunkt)**

Versatz von einem Bezugspunkt mit Objektfang End- und Schnittpunkt.

**S3****STAB3D****Bewehrungsstab in 3D umwandeln**

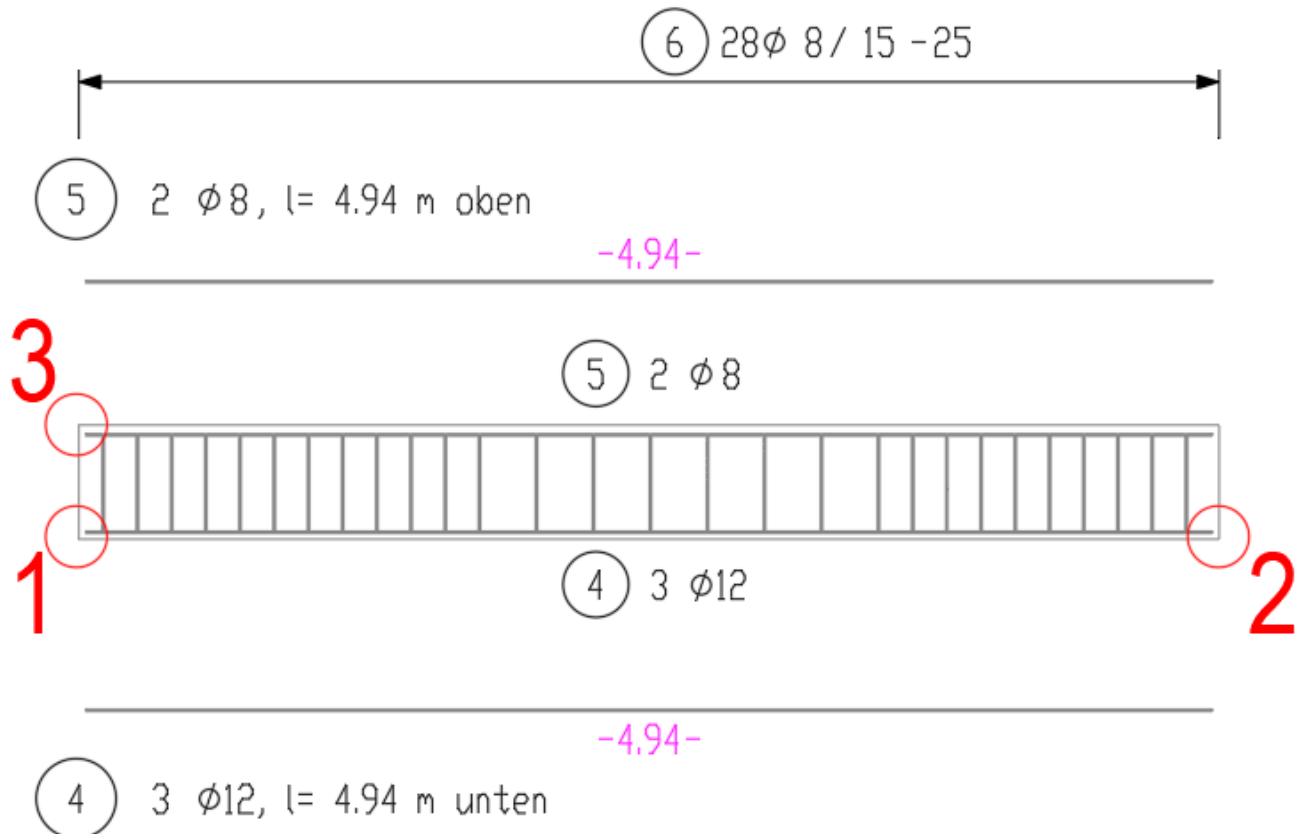
Erzeugt einen 3D-Bewehrungsstab mit Stabdicke aus einer Polylinie bzw. einem Rundstahl. Der Stab kann danach in Z-Richtung aufgerichtet werden.

## 19.26 BauTab.de - Befehlsbeschreibung

| ICON | KURZ-BF | BEFEHL | BESCHREIBUNG |
|------|---------|--------|--------------|
|------|---------|--------|--------------|

**SBS****STURZ****Stahlbetonsturz automatisch bewehren**

Bewehrt einen Stahlbeton-Unterzug automatisch in der Seitenansicht mit Stahlauszug.

**STT****STUESCHNIT****Stütze im Schnitt bewehren**

Bewehrt eine Stütze automatisch im Schnitt mit Stahlauszug.

| --- | SCF | SCHRAFEN | Schraffur Fenster |
|-----|-----|----------|-------------------|
|-----|-----|----------|-------------------|

Erzeugt eine Schraffur durch Fenster – Auswahl.

**SCH****SCHNITT1****Schnitt-Konstruktionshilfen**

Zeichnet Schnitt-Pfeile und optional eine Schnitt-Hilfskonstruktion für Gebäudeschnitte.

## 19.27 BauTab.de - Befehlsbeschreibung

| ICON | KURZ-BF | BEFEHL | BESCHREIBUNG |
|------|---------|--------|--------------|
|------|---------|--------|--------------|

**SCK****SCHRAKON****Schraffur Kontur**

Erzeugt eine Schraffur durch Anpicken der Eckpunkte (End- und Schnittpunkte) einer Kontur. Das Benutzer-Koordinatensystem (BKS) wird nach der Eingabe der ersten drei Punkte automatisch eingestellt. Somit kann in beliebigen Raumebenen schraffiert werden, ohne vorher das BKS umzustellen. Der Befehl funktioniert auch im Layout (Papierbereich).

|     |            |              |  |
|-----|------------|--------------|--|
| --- | <b>SIA</b> | <b>SICHA</b> | <b>Auf beliebiges Laufwerk sichern</b> |
|-----|------------|--------------|--|

Sichert Zeichnung auf Laufwerk X: (Stick, externe Festplatte, Netzlaufwerk). Der Laufwerksbuchstabe kann jedes Mal neu eingegeben werden. Im Gegensatz zum „Speichern unter“ der Basisprogramme wird der Speicherpfad nicht geändert.

**SIB****SICHB****Auf beliebig einstellbares Laufwerk sichern**

Sichert Zeichnung auf Laufwerk X: (Stick, externe Festplatte, Netzlaufwerk). Der Laufwerksbuchstabe wird nur beim ersten Mal abgefragt. Im Gegensatz zum „Speichern unter“ der Basisprogramme wird der Speicherpfad nicht geändert.

**SL**

---

**Statik-Layergruppe einschalten**

Schaltet die Statiker - Darstellung der Fenster und Türen ein und alle Bibliotheks - Symbole aus.

|     |                   |     |  |
|-----|-------------------|-----|--|
| --- | <b>SNR</b> oder 1 | --- | <b>Objekte nach rechts verschieben (X-Achse BKS)</b> |
|-----|-------------------|-----|--|

Äußerst praktisch bei der täglichen Zeichenarbeit – besonders die Eingabe mit der Ziffer!

|     |                   |     |  |
|-----|-------------------|-----|--|
| --- | <b>SNL</b> oder 2 | --- | <b>Objekte nach links verschieben (-X-Achse BKS)</b> |
|-----|-------------------|-----|--|

Äußerst praktisch bei der täglichen Zeichenarbeit – besonders die Eingabe mit der Ziffer!

|     |                   |     |  |
|-----|-------------------|-----|--|
| --- | <b>SNO</b> oder 3 | --- | <b>Objekte nach oben verschieben (Y-Achse BKS)</b> |
|-----|-------------------|-----|--|

Äußerst praktisch bei der täglichen Zeichenarbeit – besonders die Eingabe mit der Ziffer!

|     |                   |     |  |
|-----|-------------------|-----|--|
| --- | <b>SNU</b> oder 4 | --- | <b>Objekte nach unten verschieben (-Y-Achse BKS)</b> |
|-----|-------------------|-----|--|

## 19.28 BauTab.de - Befehlsbeschreibung

| ICON | KURZ-BF | BEFEHL | BESCHREIBUNG |
|------|---------|--------|--------------|
|------|---------|--------|--------------|

Äußerst praktisch bei der täglichen Zeichenarbeit – besonders die Eingabe mit der Ziffer!

|     |                          |     |  |
|-----|--------------------------|-----|--|
| --- | <b>SNH</b> oder <b>5</b> | --- | <b>Objekte nach oben verschieben (Z-Achse BKS)</b> |
|-----|--------------------------|-----|--|

Äußerst praktisch bei der täglichen Zeichenarbeit – besonders die Eingabe mit der Ziffer!

|     |                          |     |  |
|-----|--------------------------|-----|--|
| --- | <b>SNT</b> oder <b>6</b> | --- | <b>Objekte nach unten verschieben (-Z-Achse BKS)</b> |
|-----|--------------------------|-----|--|

Äußerst praktisch bei der täglichen Zeichenarbeit – besonders die Eingabe mit der Ziffer!



|            |                |   |
|------------|----------------|---|
| <b>SPA</b> | <b>STAPOSA</b> | <b>Rundstahl-Positionsbeschriftung (Anzahl / Abstand)</b> |
|------------|----------------|---|

Erstellt eine Positionsbeschriftung für einen Längs - Stahlstab ohne Stahlleisteneintrag.



|            |               |  |
|------------|---------------|--|
| <b>SPO</b> | <b>STAPOS</b> | <b>Rundstahl-Positionsbeschriftung (Stückzahl / Ø)</b> |
|------------|---------------|--|

Erstellt eine Positionsbeschriftung für Stahlstäbe im Schnitt ohne Stahlleisteneintrag.

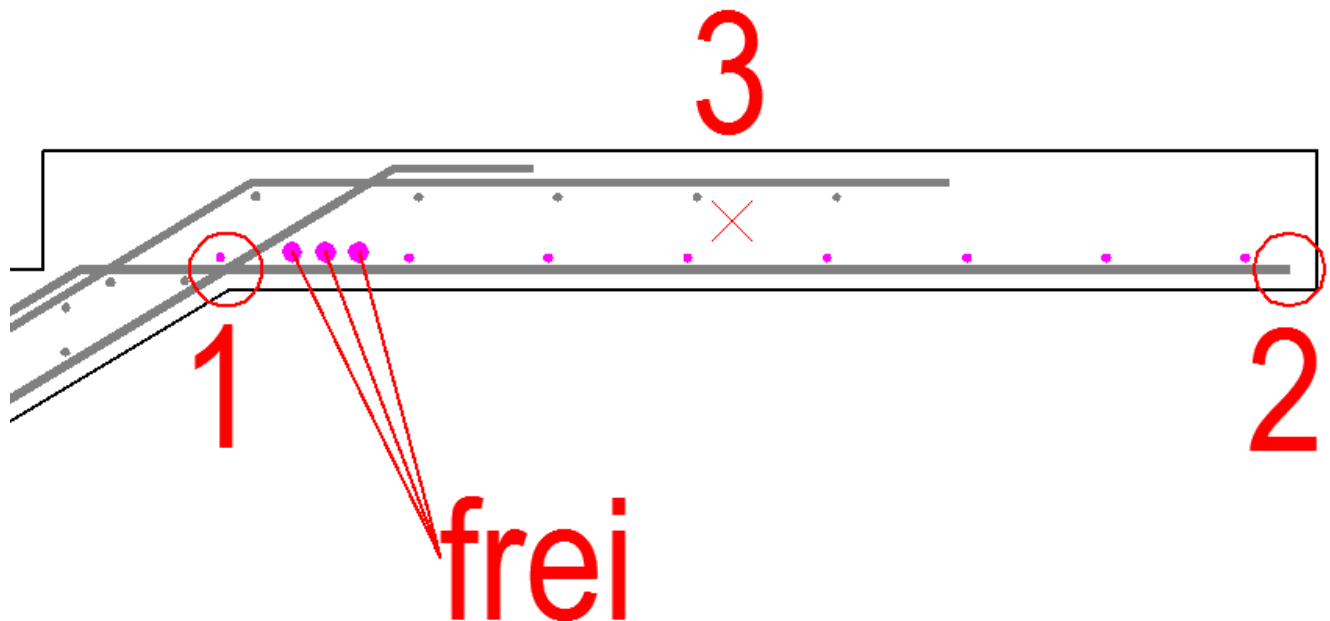


|            |                |                              |
|------------|----------------|------------------------------|
| <b>SSA</b> | <b>STASCHA</b> | <b>Stabstähle im Schnitt</b> |
|------------|----------------|------------------------------|

Zeichnet Bewehrungsstäbe im Schnitt mit festgelegtem Abstand auf eine vorgegebene Länge und als frei positionierbare Punkte.

## 19.29 BauTab.de - Befehlsbeschreibung

| ICON | KURZ-BF | BEFEHL | BESCHREIBUNG |
|------|---------|--------|--------------|
|------|---------|--------|--------------|

**SSB****STASCHB****Stabstähle im Balkenschnitt**

Zeichnet Bewehrungsstäbe im Balkenschnitt mit festgelegtem Abstand (auch 2.Lage).

**SST****STASTAB****Stabstahl mit und ohne Winkelhaken**

Zeichnet gerade Bewehrungsstäbe mit und ohne Winkelhaken sowie U-Eisen nach Schalungsecken mit Stahlauszug.

**STA****STABEMA****Automatische Kantenbemaßung (Polylinien)**

Bemaßt gerade und gebogene Polylinien bzw. Bewehrungsstäbe abschnittsweise vollautomatisch.

**STB****STABEL****Rundstahl mit beliebiger Biegeform**

Zeichnet gerade und gebogene Rundstähle, S-Haken und Abstandhalter nach Schalungsecken mit Stahlauszug.

**STE****STABELA****Rundstahl auf Hilfslinien zeichnen**

## 19.30 BauTab.de - Befehlsbeschreibung

| ICON | KURZ-BF | BEFEHL | BESCHREIBUNG |
|------|---------|--------|--------------|
|------|---------|--------|--------------|

Zeichnet beliebige Bewehrungsstäbe auf vorhandene Hilfslinien mit automatischem Stahlauszug.

**STG****STALEG****Stabstähle auslegen**

Zeichnet Bewehrungsstäbe im Grundriss mit festgelegtem Abstand in einem vorgegebenen Bereich.

**STL****STALIST****Rundstahl – Liste**

Druckt eine Stahlliste aller Rundstahl - Positionen aus. Der Ausdruck kann in die Zeichnung erfolgen oder mit einer CSV-Datei nach EXCEL oder OPEN OFFICE / LIBRE OFFICE CALC exportiert werden.

**STM****STABEM****Kantenbemaßung / Stationierung v. Schnittprofilen**

Bemaßt Kanten oder Stabstähle durch Anpicken der Eckpunkte. Berner kann man damit Schnittprofile bemaßen und stationieren.

**STP****STAPNR****Rundstahl - Positionsnummer festlegen**

Legt die nächste zu vergebende Positionsnummer für Rundstahl - Positionen fest.

**STS****STABESCH****Stabstahl beschriften**

Erstellt eine Positionsbeschriftung für einen Stahlstab (wird in die Stahlliste übernommen).

**STU****STUSCHNI****Sturz / Unterzug im Schnitt bewehren**

Zeichnet einen Unterzug im Schnitt mit automatischer Bewehrung und Stahlauszug.

**STÜ****SOLSTUET****Stahlbetonstützen einzeln oder mehrfach**

Zeichnet 2D / 3D - Stützen mit Quadrat, Rechteck- und Kreisquerschnitt.

## 19.31 BauTab.de - Befehlsbeschreibung

| ICON | KURZ-BF | BEFEHL | BESCHREIBUNG |
|------|---------|--------|--------------|
|------|---------|--------|--------------|

**T1L****TREP1L****Treppe 1 Lauf gerade**

Zeichnet eine gerade Treppe (auch mit Podest) im Grundriss in 2D / 3D.

**T2H****TREP2H****Treppe 2 Läufe mit Halbpodest**

Zeichnet eine U - förmige Podesttreppe im Grundriss in 2D / 3D.

**T2V****TREP2V****Treppe 2 Läufe mit Viertelpodest**

Zeichnet eine L - förmige Podesttreppe im Grundriss in 2D / 3D (mit 2 oder 3 Läufen).

**TD****TXTINDAT****Text in Datei speichern**

Liest Texte aus und schreibt sie in eine Datei.

**THZ****TREP2HZ****Treppe halbgewendelt**

Zeichnet eine halbgewendelte Treppe mit verzogenen Stufen in 2D / 3D.

**TÖ****TUERE****Tür in vorhandene Öffnung einsetzen**

Fügt eine Tür in eine vorhandene Öffnung ein (Grundriss oder Perspektive).


**TS****TRESCH****Treppe im Schnitt**

Zeichnet eine gerade Treppe im Schnitt. Die Höhe der ersten und letzten Stufe kann verändert werden.

**TT****TEXTAU****Texte und Textteile austauschen**

Tauscht Buchstaben oder Wörter in Textzeilen aus.

## 19.32 BauTab.de - Befehlsbeschreibung

| ICON  | KURZ-BF    | BEFEHL         | BESCHREIBUNG                                  |
|---|------------|----------------|---|
|    | <b>TÜ</b>  | <b>TUERA</b>   | <b>Tür einfügen mit Wandaufbrechen</b>        |
| Bricht eine Wand auf und fügt eine Tür ein (Grundriss oder Perspektive).  |            |                |   |
|    | <b>TVZ</b> | <b>TREP2VZ</b> | <b>Treppe viertelgewendelt</b>                |
| Zeichnet eine viertelgewendelte Treppe mit verzogenen Stufen in 2D / 3D.  |            |                |   |
|    | <b>TW</b>  | <b>TREPWEN</b> | <b>Wendeltreppe</b>                           |
| Zeichnet eine Wendeltreppe im Grundriss in 2D / 3D.   |            |                |   |
|   | <b>TX</b>  | <b>TEXT</b>    | <b>Einzeiliger Text</b>                       |
| Erzeugt einen einfachen einzeiligen Text.   |            |                |   |
| ---   | <b>UB</b>  | <b>UMBRAUM</b> | <b>Umbauter Raum</b>                          |
| Erstellt einen Raumdatenblock (Raumbezeichnung, Fläche, Höhe und Volumen) durch Anpi-cken einer raumbegrenzenden Polylinie.         |            |                |   |
| ---   | <b>UD</b>  | <b>UMBDRU</b>  | <b>Druckprogramm umbauter Raum</b>            |
| Druckt eine Liste des umbauten Raums aller Räume mit entsprechendem Raumdatenblock aus. Listenausdruck nur auf dem Windows-Drucker. |            |                |   |
|    | <b>VB</b>  | <b>VERBIND</b> | <b>Stahl- und Holzschrauben, Schweißnähte</b> |
| Stellt Verbindungsmittel wie Schrauben und Schweißnähte schematisch dar.  |            |                |   |
|    | <b>VL</b>  | ----           | <b>Perspektivansicht vorne links</b>          |
| Isometrie-Ansicht Südwest.  |            |                |   |
|    | <b>VR</b>  | ---            | <b>Perspektivansicht vorne rechts</b>         |



## 19.33 BauTab.de - Befehlsbeschreibung

| ICON | KURZ-BF | BEFEHL | BESCHREIBUNG |
|------|---------|--------|--------------|
|------|---------|--------|--------------|

Isometrie-Ansicht Südost.

|     |                        |  |  |
|-----|------------------------|--|--|
| --- | <b>!W, !W1 bis !W9</b> |  | <b>Mit Q, Q1 bis Q9 gespeicherte Zahlen einfügen</b> |
|-----|------------------------|--|--|

|   |           |              |                           |
|---|-----------|--------------|---------------------------|
|  | <b>WB</b> | <b>DLINE</b> | <b>Wandlinie beliebig</b> |
|---|-----------|--------------|---------------------------|

Zeichnet eine beliebige Wand (auch mit Bögen).

|   |            |                |                                  |
|---|------------|----------------|----------------------------------|
|  | <b>WBI</b> | <b>WANDBIS</b> | <b>Wände zum Dach hochziehen</b> |
|---|------------|----------------|----------------------------------|

Zieht Wandlinien bis zu den ausgewählten Dachflächen (3D-Flächen) hoch

|   |           |                 |                       |
|---|-----------|-----------------|-----------------------|
|  | <b>WD</b> | <b>WANDURCH</b> | <b>Wanddurchbruch</b> |
|---|-----------|-----------------|-----------------------|

Bricht eine Wand auf und fügt einen Wanddurchbruch ein.

|   |           |               |                                |
|---|-----------|---------------|--------------------------------|
|  | <b>WF</b> | <b>WFLAUT</b> | <b>Wohnflächen automatisch</b> |
|---|-----------|---------------|--------------------------------|

Erstellt automatisch einen Raumdatenblock (Raumbezeichnung und Wohnfläche, Umfang optional) durch Picken in den Raum.

|   |            |               |                                    |
|---|------------|---------------|------------------------------------|
|  | <b>WFD</b> | <b>WFLDRU</b> | <b>Wohnflächen – Druckprogramm</b> |
|---|------------|---------------|------------------------------------|

Druckt eine Wohnflächenberechnungs - Liste aller Räume mit Wohnflächen - Raumdatenblock aus. Der Ausdruck kann in die Zeichnung erfolgen oder mit einer CSV-Datei nach EXCEL oder OPEN OFFICE / LIBRE OFFICE CALC exportiert werden.

|   |                    |  |                            |
|---|--------------------|--|----------------------------|
|  | <b>WFM WFLAECH</b> |  | <b>Wohnflächen manuell</b> |
|---|--------------------|--|----------------------------|

Erstellt einen Raumdatenblock (Raumbezeichnung und Wohnfläche) durch Anpicken einer raumbegrenzenden Polylinie.

|     |           |     |                               |
|-----|-----------|-----|-------------------------------|
| --- | <b>WH</b> | --- | <b>Wandhöhe voreinstellen</b> |
|-----|-----------|-----|-------------------------------|

## 19.34 BauTab.de - Befehlsbeschreibung

| ICON | KURZ-BF | BEFEHL | BESCHREIBUNG |
|------|---------|--------|--------------|
|------|---------|--------|--------------|

Stellt die Wandhöhe als Vorgabe ein (= Objekthöhe / Thickness)

**WI****WANDIG****Innenwand 1 Element gerade**

Zeichnet eine gerade Innenwand von Wand zu Wand.

**WIS****WANDIS****Innenwand 1 Element schräg**

Zeichnet eine schräge Innenwand von Wand zu Wand.

**WL****WANDA****Wandlinien Außen- und Innenwand**

Zeichnet eine mehrteilige Wand mit beliebigen Wandstärken und Wandanschlüssen etc. Die Wand kann auch mittig z.B. auf Achsen gesetzt werden (mit Objektfang Schnittpunkt).

**WM****WANDM****Wand mehrschalig**

Zeichnet eine mehrschalige Wand. Der Wandaufbau kann mit beliebig vielen Schichten unterschiedlicher Dicke erfolgen.

**WÖ****WANDOEF****Wandöffnung**

Bricht eine Wand auf und fügt eine Öffnung ein (mit oder ohne Sturz)

**WR****WANDREC****Rechteck – Wand**

Zeichnet eine Rechteckwand.

**---** **WS****---****Wandstärke voreinstellen**

Stellt die Wandstärken-Vorgabe ein (= Objekthöhe der Wandlinien).

**WSC****WANSCH****Wandschlitz**

## 19.35 BauTab.de - Befehlsbeschreibung

| ICON | KURZ-BF | BEFEHL | BESCHREIBUNG |
|------|---------|--------|--------------|
|------|---------|--------|--------------|

---

Bricht eine Wandlinie auf und fügt einen Wandschlitz ein (optional mit Beschriftung).

---

|     |            |     |                                     |
|-----|------------|-----|-------------------------------------|
| --- | <b>WUK</b> | --- | <b>Wand-Basishöhe voreinstellen</b> |
|-----|------------|-----|-------------------------------------|

Stellt die Wandbasishöhe (Wandunterkante) ein (= Erhebung der Wandlinien).

---



|           |               |                             |
|-----------|---------------|-----------------------------|
| <b>WZ</b> | <b>WANDZU</b> | <b>Wandlinien schließen</b> |
|-----------|---------------|-----------------------------|

Schließt ein Wandende oder ergänzt eine Wandlinie.

---

|     |          |                |                                 |
|-----|----------|----------------|---------------------------------|
| --- | <b>X</b> | <b>LÖSCHEN</b> | <b>Linke-Hand-Ersatz für LÖ</b> |
|-----|----------|----------------|---------------------------------|

Kann elegant mit der linken Hand (Rechtshänder) eingetippt werden.

---

|     |          |              |                                |
|-----|----------|--------------|--------------------------------|
| --- | <b>Y</b> | <b>LINIE</b> | <b>Linke-Hand-Ersatz für L</b> |
|-----|----------|--------------|--------------------------------|

Kann elegant mit der linken Hand (Rechtshänder) eingetippt werden.

---